

# 1. DÖNEM 3. KDS



**ALİ NERKİZ**  
**DENEME SINAVLARI**

# 4. Sınıf


**1. DÖNEM**

**GENEL KAZANIM**

**DEĞERLENDİRME SINAVI**

*Eğitimde Feda Edilecek  
Tek Bir Fert Yoktur.*

**ÖĞRENCİNİN**  
**ADI SOYADI**  
**SINIFI**  
**OKULU**

;   
: .....  
: 4 / ..... NO : .....  
: ..... İLKOKULU

**ANDS**

## TÜRKÇE TESTİ

BU BÖLÜMDE CEVAPLAYACAĞINIZ SORU SAYISI 15'TİR. CEVAPLAMAYA İSTEDİĞİNİZ SORUDAN BAŞLAYABİLİRSİNİZ. CEVAPLARINIZI CEVAP KAĞIDININ TÜRKÇE BÖLÜMÜNE İŞARETLEYİNİZ. **BAŞARILAR.**



Ormanlar kralı aslan ormanda bir gün avlanmaktan gelmiş, yatmış uyuyormuş. Minik bir fare aslanın üzerinde dolaşmaya başlamış. Aslan sinirlenerek uyanıp fareyi yakalamış. Tam öldüreceği sırada fare yalvarmış:

-Ne olur beni bırak! Gün olur benim de sana bir iyiliğim dokunur, demiş. Aslan farenin bu sözlerine gülerek:

-Sen küçük bir faresin, bana ne iyiliğin dokunur ki deyip, fareye acımış ve fareyi bırakmış. Fare sevinerek oradan uzaklaşmış.

Aradan zaman geçmiş, Aslan bir gün avcılarının kurduğu tuzağa yakalanmış. Aslan çırpınmış, bağırmış ama tuzaktan bir türlü kurtulamamış. Oradan geçmekte olan minik fare aslanın bu durumunu görmüş. Hemen dişleri ile tuzağın iplerini kemirerek kesmiş. Aslanı tuzaktan kurtarmış.

Fare aslana:

- Beni küçük diye beğenmiyordun. Bak. Senin canını kurtardım, demiş. Aslan, böylece yapılan bir iyiliğin karşılıksız kalmayacağını ve kimseyi küçük görmemesi gerektiğini anlamış.

**Not: 1. ve 2. soruları paragrafa göre cevaplayınız.**

**1. Yukarıdaki metnin türü aşağıdakilerden hangisidir?**

- |           |          |
|-----------|----------|
| a. Hikâye | b. Masal |
| c. Fıkra  | d. Şiir  |



## 2. Metinden çıkarılacak **ana düşünce** aşağıdakilerden hangisidir?

- a. Hayvanları korumalıyız.
- b. Doğayı seversek doğa da bizi sever.
- c. Fareler küçük, aslanlar ise büyüktür.
- d. Hiçbir iyilik karşılıksız kalmaz.

## 3. Metnin **konusu** nedir?

- a. Avcıların tuzak kurması
- b. Orman
- c. Aslan ile farenin başından geçen olaylar.
- d. Vahşi hayvanlar

1	deniz		2	demir		3	demet		4	deney
---	-------	--	---	-------	--	---	-------	--	---	-------

## 4. Yukarıdaki sözcüklerin **sözlük sırasına göre doğru sıralanışı** aşağıdakilerden hangisidir?

- a. 1 – 2 – 3 – 4
- b. 4 – 3 – 2 – 1
- c. 3 – 2 – 4 – 1
- d. 3 – 2 – 1 – 4



**5. Aşağıdaki cümleler gerçek ve hayal ürünü olarak gruplandığında hangi cümle diğerlerinden farklı olur?**

- Günlük en az 2 litre su içmeliyiz.
- Dalları kırılan ağaç, hıçkırığa hıçkırığa ağlıyormuş.
- Pamuk Prens, cadının elinden zor kurtuldu.
- Bir zıplamada bulutlara erişebiliyorum.

**6. Aşağıdaki cümlelerin hangisinde –ki ve/veya –de bağlacının yazımında yanlışlık yapılmamıştır?**

- Sanmıştımkî bir daha hata yapmayacak
- Sen de hiçbir şey beğenmezsin ki
- Millî Mücadele dönemin de kimlerle savaşmadıkki
- Akşam ki yemek gerçekten mükemmeldi

**7. Aşağıdaki cümlelerden hangisinde deyim yoktur?**

- Bu olayla iyice gözümde düştü.
- Maçı kazanınca zevkten dört köşe oldular.
- Hastalığı yüzünden iğne ipliğe döndü.
- Siz odayı toplayın, ben birazdan geliyorum.



**8. Aşağıdaki cümlelerden hangisinde mecaz anlamlı bir sözcük kullanılmıştır?**

- Resmen gözlerine perde inmiş, gerçekleri göremiyor.
- Tiyatroda iki perdelik bir oyun varmış.
- Dolabın ikinci gözünde çoraplarım olacaktı.
- İki gözlü küçücük bir evde oturuyorlar.

- Babası Murat( )a sabaha kadar sorular sordu( )
- Eyvah( ) kardeşime hediye almayı unuttum( )
- Bizim akıllı( ) yine sınıfta kalmış.
- 2 kalem mi alsam yoksa üç mü bilemedim( )

**9. Aşağıdaki noktalama işaretlerinden hangisi yukarıdaki cümlelerin hiçbirinde kullanılmaz?**

- |                 |   |                  |   |
|-----------------|---|------------------|---|
| a. Nokta        | . | b. Kesme işareti | ' |
| c. Soru işareti | ? | d. Ünlem işareti | ! |

**10. Aşağıdakilerden hangisinde karşılaştırma yapılmamıştır?**

- Benim annem, dünyanın en iyi annesidir.
- İnsanlar yazın sıcaktan, kışınsa soğuktan şikâyetçi olurlar.
- En kalabalık şehrimiz İstanbul'dur.
- Bu film çocuklara göre değil.



Ormanlarında mor sümbülü vardır,  
Söğütlerinde şen bülbülü vardır,  
Bahçelerinde al al gülü vardır,  
Unutamam güzel yüzlü köyümü.

**11.** Yukarıdaki şiirin **ana duygusu** aşağıdakilerden hangisidir?

- a. Doğa Sevgisi  
b. Köy Özlemi  
c. Yurt Sevgisi  
d. Orman Özlemi

**12.** Aşağıdaki sözcüklerden hangisinin eş anlamlısı ve/veya zıt anlamlısı **yanlış** yazılmıştır?

	SÖZCÜK	EŞ ANLAMLISI	ZIT ANLAMLISI
a.	cevap	yanıt	soru
b.	büyük	iri	küçük
c.	acemi	usta	yetenekli
d.	fakir	yoksul	zengin



**13. Aşağıdakilerden hangisinde neden (sebep) – sonuç anlamı yoktur?**

- Sağlığına neden dikkat etmiyorsun?
- Sonbahar geldiği için ağaçların dalları sarardı.
- Hastalandığından üç gündür okula gelmiyormuş.
- Bir haftadır aralıksız yağmur yağdığı için ilçede sel oldu.

**14. “Çocuk, dün bahçede top oynarken camı kırdığı için ceza almış.” cümlesinde hangi seçenekteki tüm soruların cevabı vardır?**

- Kim – Kiminle – Ne zaman – Nasıl - Neden
- Kim – Neyi – Ne zaman – Nasıl – Neden - Nereden
- Ne – Nerede – Ne zaman – Nasıl – Niçin – Kiminle
- Kim – Ne zaman – Neden

Denizde yüzenleri görünce şaşkınlıktan ağzı açık kaldı.

**15. “Yüz” sözcüğü aşağıdakilerden hangisinde yukarıdaki anlamıyla kullanılmıştır?**

- Birden öğretmeni görünce yüzü mosmor oldu.
- Ördekler suda özgürce yüzüp oynuyorlar.
- Babamlar kurbanlığın derisini yüzüyorlar.
- Onar onar yüze kadar sayabilir misin?



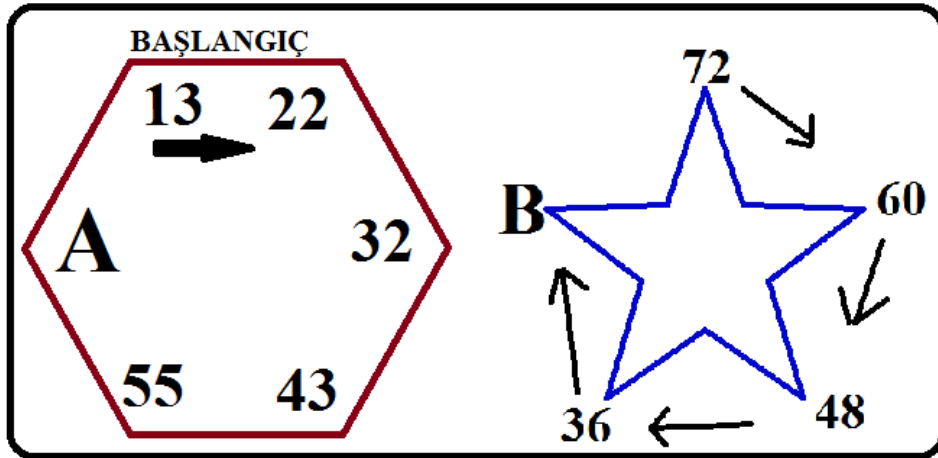
## MATEMATİK TESTİ

BU BÖLÜMDE CEVAPLAYACAĞINIZ SORU SAYISI 15'TİR. CEVAPLAMAYA İSTEDİĞİNİZ SORUDAN BAŞLAYABİLİRSİNİZ. CEVAPLARINIZI CEVAP KÂĞIDININ MATEMATİK BÖLÜMÜNE İŞARETLEYİNİZ. **BAŞARILAR.**

Ayşe, bir yıldaki gün sayısını en yakın yüzlüğe, bir gündeki saat sayısını en yakın onluğa yuvarlayarak çarpıyor.

**1. Buna göre Ayşe'nin yaptığı işlemin sonucu kaçtır?**

- a. 7400                      b. 800  
c. 8000                      d. 6000



**2. Yukarıdaki örüntülere göre  $A \times B$  işleminin sonucu kaçtır?**

- a. 68                                      b. 102  
c. 1522                                    d. 1632



3. Yandaki çıkarma işlemine göre toplamı kaçtır?

$$\triangle + \circ + \square + \star$$

- a. 21
- b. 18
- c. 22
- d. 12

$$\begin{array}{r} 97\triangle 6 \\ - \square 849 \\ \hline 5\circ 8\star \end{array}$$

4.



“ABC.DEF” rakamları farklı altı basamaklı en büyük doğal sayı olduğuna göre “ABC + DEF” işleminin sonucu kaçtır ?

- a. 1641
- b. 987
- c. 1998
- d. 1205

$$124.508 > \dots > 9748 < \dots < 32.015$$

5. Yukarıdaki sıralamaya göre noktalı yerlere hangi sayılar gelmelidir?

- a. 137.200 – 3.105
- b. 124.500 – 9.740
- c. 91.084 – 20.005
- d. 86.000 – 35.000



6. Ayşe, Oktay'dan 41 yaş büyüktür. Mehmet ise Ayşe'den 7 yaş küçüktür. Oktay 2003 yılında doğduğuna göre Mehmet kaç yılında doğmuştur?

- a. 1969  
c. 2037

- b. 1962  
d. 2010

7. Aşağıdaki işlemlerden hangisinin sonucu **yanlıştır**?

- a.  $6345 + 4709 = 11.054$   
c.  $359 \times 49 = 17.591$

- b.  $9673 - 4795 = 4878$   
d.  $783 \div 27 = 19$



**8. Bir bölme işleminde kalan en fazla 16 olabiliyor. Bölüm 43 olduğuna göre bölünen sayı kaçtır?**

a. 747

b. 688

c. 59

d. 1643

**9. “587.004” sayısının yüzler basamağı 7 arttırılıp binler basamağı 3 azaltılırsa oluşan sayı ile ilk sayının farkı kaç olur?**

a. 584.704

b. 2300

c. 7300

d. 12450

**10. Yandaki işleme göre  $(A+B) \times C$  işleminin sonucu kaçtır?**

a. 84

b. 20

c. 21

d. 91

$$\begin{array}{r} 85099 \\ + A1BC1 \\ \hline 136970 \end{array}$$



Bir toptancı birinci hafta 1384 kg, ikinci hafta 3702 kg pirinç satmıştır. Üçüncü hafta ilk iki haftanın toplamından 691 kg eksik pirinç satmıştır.

**11. Buna göre üç haftanın sonunda toplam kaç kg pirinç satılmıştır?**

a. 9481

b. 10172

c. 5086

d. 5777

Spor okulu sınavlarına hazırlanan Ayhan, antrenman için çevre uzunluğu 244 metre olan sahanın etrafında her gün 3 tur koşuyor.

**12. Buna göre Ayhan bir haftada kaç metre koşar?**

a. 139

b. 732

c. 1708

d. 5124



Bir kırtasiyeci 13 düzine kalem, 9 deste cetvel satmıştır. Kalemin tanesi 2 TL, cetvelin tanesi 3 TL'dir.

**13. Buna göre kırtasiyeci kaç TL kazanmıştır?**

a. 53

b. 156

c. 312

d. 582



Murat, 3744 TL'ye bir televizyon aldı. Paranın 492 TL'sini peşin verdi. Geri kalanını da 12 taksitle ödeyeceğini söyledi.

**14. Murat aylık kaç TL taksit ödeyecektir?**

a. 312

b. 271

c. 325

d. 353



**15. Aşağıdakilerden hangisi yanlıştır?**

a.  $67+13 = 16 \times 5$

b.  $96 \div 8 = 39 - 27$

c.  $4100 \div 100 = 126 \div 3$

d.  $13 \times 6 = 141 - 63$

**MATEMATİK TESTİ BİTMİŞTİR.**



## FEN BİLİMLERİ TESTİ

BU BÖLÜMDE CEVAPLAYACAĞINIZ SORU SAYISI 10'DUR. CEVAPLAMAYA İSTEDİĞİNİZ SORUDAN BAŞLAYABİLİRSİNİZ. CEVAPLARINIZI CEVAP KÂĞIDININ FEN BİLİMLERİ BÖLÜMÜNE İŞARETLEYİNİZ. **BAŞARILAR.**

Yer kabuğunun içinden çıkarılan ve ekonomik değeri olan kayalara ..... denir.

Dünya' nın kendi etrafında dönmesi sonucunda ..... oluşur.

Çok eski zamanlarda yaşamış olan canlıların kayaçlar içinde taşlaşmış olarak bulunan kalıntı ve izlerine ..... denir.

**1. Yukarıdaki noktalı yerlere aşağıdakilerden hangisini yazamayız?**

- |              |                   |
|--------------|-------------------|
| a. mevsimler | b. gece ve gündüz |
| c. maden     | d. fosil          |

**2. İnsan sağlığı açısından en az tüketilmesi gereken besin içeriği aşağıdakilerden hangisidir?**

- |            |                 |
|------------|-----------------|
| a. Protein | b. Karbonhidrat |
| c. Yağ     | d. Vitamin      |

**3. Aşağıda verilen besinler ve içerikleriyle eşleştirmelerden hangisi yanlıştır?**

	Besin	Besin İçeriği	Görevi
a.	Et	Protein	Yapıcı ve Onarıcı
b.	Ekmek	Karbonhidrat	Enerji verici
c.	Tereyağı	Yağ	Düzenleyici
d.	Elma	Vitamin	Düzenleyici



#### 4. Aşağıdakiler çocuklardan hangisi daha çok karbonhidrat ve yağ içerikli besinler tüketmelidir?

a.



b.







c.



d.



#### 5. Aşağıdaki bilgilerden hangisi **doğrudur**?

-  Bütün kayaçların ekonomik değeri vardır.
-  Kayaçların farklı renkte olmasının sebebi yapısındaki fosillerdir.
-  Bor madeni, cam, seramik, deterjan ve ilaç fabrikalarında kullanılır.
-  Dünya, doğudan batıya doğru döner.

A



B

**Otomobil ok yönünde hareket etmektedir.**

**6. Yukarıda verilenlere göre aşağıdakilerden hangisi yanlıştır?**

- Arabaya A noktasından çekme kuvveti uygularsak araba yavaşlar.
- Arabaya B noktasından çekme kuvveti uygularsak araba hızlanır.
- Arabaya B noktasından itme kuvveti uygularsak araba hızlanır.
- Arabaya A noktasından itme kuvveti uygularsak araba hızlanır.

Tenis raketine çarpan top ....., kalkışa geçen uçak ....., hareketi yapar.

**7. Yukarıdaki cümlede boş bırakılan yerlere sırasıyla hangileri yazılmalıdır?**



- |    |                  |           |
|----|------------------|-----------|
| a. | şekil değiştirme | yavaşlama |
| b. | yön değiştirme   | hızlanma  |
| c. | yön değiştirme   | yavaşlama |
| d. | durma            | hızlanma  |





**8. Aşağıdakilerden hangisinde farklı bir kuvvet uygulanmaktadır?**

- a. Masada duran bardağı kaldırırken.
- b. Açık olan çekmeceyi kapatırken.
- c. Basketbol topunu potaya atarken.
- d. Hikaye kitabını kitaplığa koyarken.

**9. Aşağıdaki verilen olay-hareket eşleştirmelerinden hangisi yanlıştır?**

- |                           |           |
|---------------------------|-----------|
| a. Fren yapan araba       | Yavaşlama |
| b. Yukarı atılan kalem    | Hızlanma  |
| c. Ağaçtan düşen elma     | Hızlanma  |
| d. Durakta bekleyen yolcu | Durma     |

**10. Mıknatıslarla ilgili verilenlerden hangisi yanlıştır?**

- a. Çubuk, at nalı ve yuvarlak mıknatıslar olabilir.
- b. Elektrik motorlarında, kapı zilinde ve pusulada kullanılır.
- c. Cisimlere manyetik kuvvet denilen görülmeyen bir kuvvet uygular.
- d. Demir, nikel, plastik gibi maddeleri ve bu maddeleri içeren cisimleri çeker.

**FEN BİLİMLERİ TESTİ BİTTİ.**



## SOSYAL BİLGİLER TESTİ

BU BÖLÜMDE CEVAPLAYACAĞINIZ SORU SAYISI 10'DUR. CEVAPLAMAYA İSTEDİĞİNİZ SORUDAN BAŞLAYABİLİRSİNİZ. CEVAPLARINIZI CEVAP KAĞIDININ SOSYAL BİLGİLER BÖLÜMÜNE İŞARETLEYİNİZ. **BAŞARILAR.**

### 1. Aşağıdaki bilgilerden hangisi **yanlıştır**?

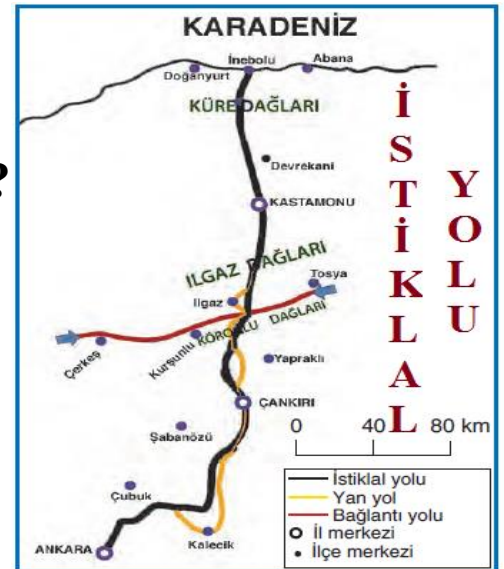
- Yurt dışına çıkmak için pasaport, motorlu taşıt kullanmak için ehliyet belgesi gerekir.
- Türkiye Cumhuriyeti kimlik kartımızın arka yüzünde birçok bilgiyi içeren çipler yer alır.
- Karşımızdakini daha iyi anlamak için kendimizi onun yerine koymaya empati denir.
- İkiz kardeşlerin T.C. kimlik numaraları aynı olur.

### 2. Hangi savaştan sonra Mustafa Kemal'e "**mareşal**" rütbesi verilmiştir?

1. İnönü Savaşı
- Sakarya Meydan Muharebesi
- Başkomutanlık Meydan Savaşı
2. İnönü Savaşı

### 3. "İstiklâl Yolu" denince akla gelen, kağnısıyla cephaneye taşırken soğuktan donarak şehit olan kahramanımız kimdir?

- Osmaniyeli Tayyar Rahmiye
- Halime Çavuş
- Şerife Bacı
- Kara Fatma

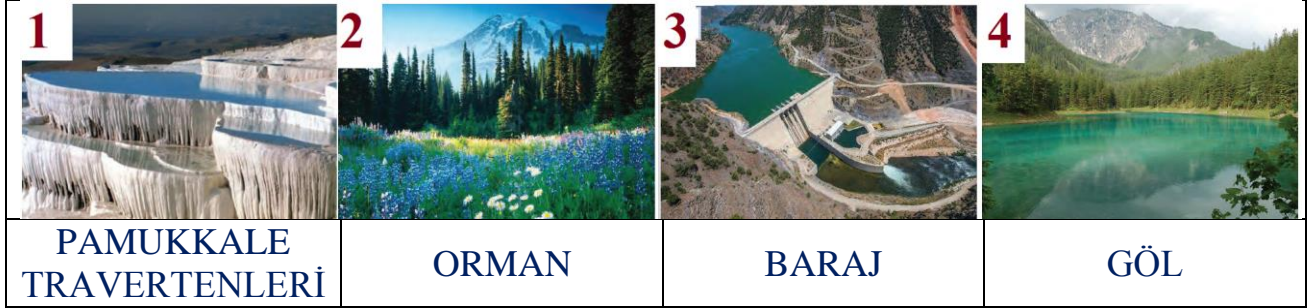


DİĞER SAYFAYA GEÇİNİZ →



4. Yukarıdaki görsellerde hangi doğal afet **gösterilmemiştir**?

- a. Çığ  
b. Deprem  
c. Fırtına  
d. Heyelan



5. Yukarıdakilerden hangisi ya da hangileri beşeri unsurdur?

- a. Yalnız 1  
b. 1,2 ve 3  
c. 1,2 ve 4  
d. Yalnız 3

6. Aşağıdakilerden hangisi yön bulmak için kullanılan yöntemlerden **değildir**?

- a. Mezarlıklar  
b. Bulutun Konumu  
c. Kutup Yıldızı  
d. Karınca Yuvaları

7. Çukurova haritada hangi renkle gösterilir?

- a. Yeşil  
b. Koyu Mavi  
c. Sarı  
d. Kahverengi



**8. Mustafa Kemal, Milli Mücadele için sırasıyla hangi şehirlere gitmiştir?**

- Samsun – Amasya – Sivas – Erzurum – Ankara
- Samsun – Ankara – Amasya – Sivas – Erzurum
- Samsun – Amasya – Erzurum – Sivas – Ankara
- Samsun – Erzurum – Sivas – Amasya – Ankara

**9. Aşağıdaki bilgilerden hangisi doğrudur?**

- Ülkemizde hava olaylarını inceleyip tahminde bulunan kurum Astroloji Genel Müdürlüğü'dür.
- Yunanlar İzmir'i işgal edince düşmana karşı İzmir'de ilk direnişi başlatan kahramanımız Şahin Bey'dir.
- Pinokyo kültürümüzde yer alırken, Keloğlan kültürümüzde yoktur.
- Bayramlar, bir milletin coşkuyla kutladığı, milleti birleştiren kültürel öğelerimizdendir.



**10. Krokiye göre eczanenin güneybatısında ne vardır?**

- Manav
- Çocuk Parkı
- Devlet Hastanesi
- AVM

SOSYAL BİLGİLER TESTİ BİTMİŞTİR.

## İNGİLİZCE TESTİ

BU BÖLÜMDE CEVAPLAYACAĞINIZ SORU SAYISI 10'DUR. CEVAPLAMAYA İSTEDİĞİNİZ SORUDAN BAŞLAYABİLİRSİNİZ. CEVAPLARINIZI CEVAP KAĞIDININ İNGİLİZCE BÖLÜMÜNE İŞARETLEYİNİZ. **BAŞARILAR.**

### 1. Yandaki görsele göre kızın cevabı aşağıdakilerden hangisi olabilir?

- a. Yes, I dislike.
- b. No, I do.
- c. No, I don't.
- d. Yes, I don't.



### 2. Where is she from?

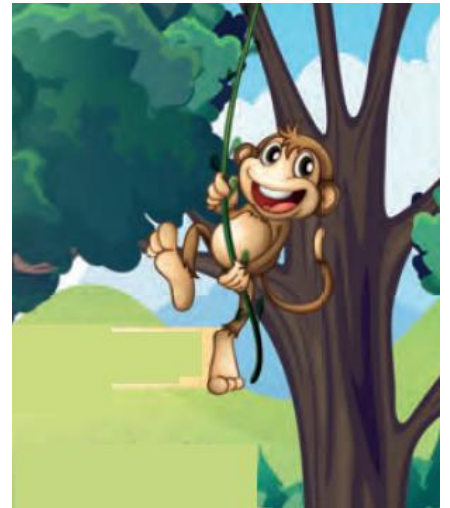


- a. She is from American.
- b. She is from British.
- c. She is from Japan.
- d. She is from Germany.



### 3. It is a monkey. It can .....?

- a. climb a tree.
- b. do puzzles.
- c. play the guitar.
- d. sing a song.



#### 4. Where do you live?

- a. I live in Turkey.
- b. I live in Italy.
- c. I am a German.
- d. I am a student.



[dreamstime.com](http://dreamstime.com)

#### 5. He like .....

- a. drawing pictures
- b. planting trees
- c. reading comics
- d. playing chess



#### 6. Can he ride a horse?

- a. No, he can.
- b. Yes, he can't.
- c. Yes, he can.
- d. No, he can't.



d - - r

b - - k

b - ard

wind - w

#### 7. Kelimelerde eksik bırakılan harf hangisidir?

a. a

b. u

c. e

d. o

**8. Azat is Iranian. Azat, hangisi olabilir?**



a.



b.



c.



d.

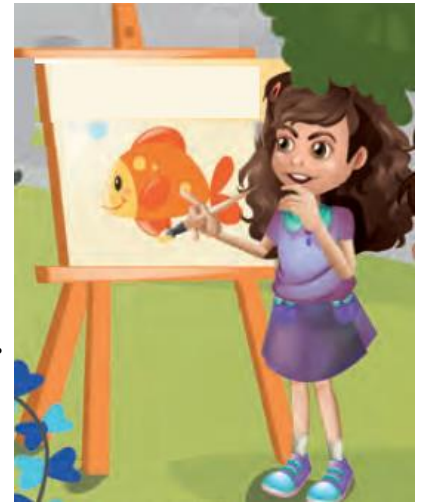
**9. Whoose scooter this?**

- a. It is her scooter.
- b. It is his scooter.
- c. It is me.
- d. He is riding a scooter.



**10. What can she do?**

- a. She is eating a fish.
- b. She is drawing pictures.
- c. She is playing computer game.
- d. She is riding a scooter.



**İNGİLİZCE TESTİ BİTMİŞTİR.**

DAHA YAŞANABİLİR BİR DÜNYA İÇİN  
**ENERJİNİ BOŞA HARCAMA!..**



**Enerji Verimliliği Haftası**  
**12-17 Ocak 2014**



İLKOKUL ETKİNLİKLERİ VE ALİ NERKİZ DENEME SINAVLARI

**ANDS**

<https://www.facebook.com/groups/andset>

