

# FAYDALI OLMASI DİLEKLERİMİZLE!

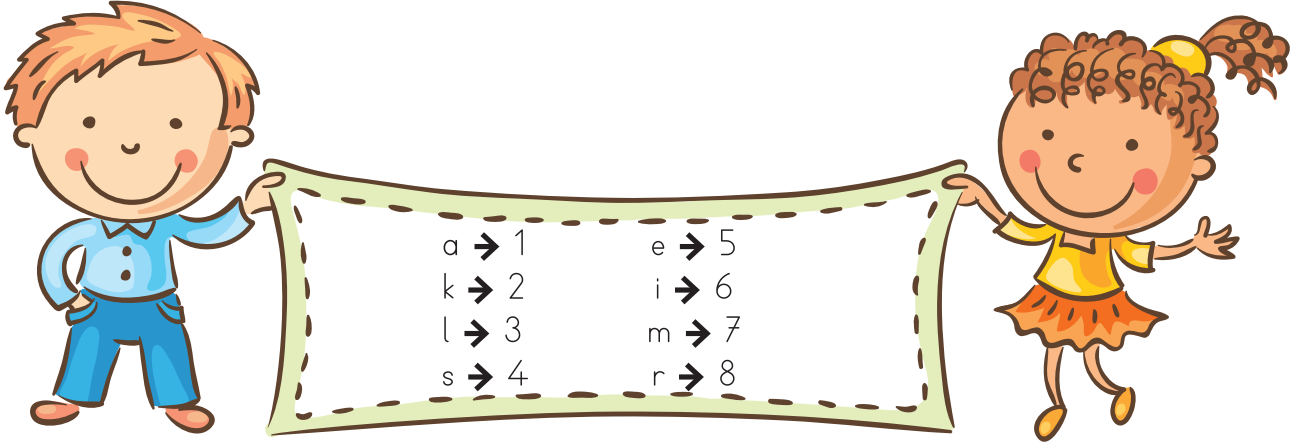


ilkokul1.com

ELVAN PEKŞEN  
EMRAH PEKŞEN

# ŞİFRE ÇÖZÜCÜ

● Ayşe ve Ahmet şifre çözme oyunu oynuyorlar. Oyunda kullanılan harfler birer sayı ile şifrelenmiştir. Buna göre aşağıdaki soruları yanıtlayınız.



● Ayşe, Ahmet'ten aşağıdaki sözcüklerin şifrelerini bulmasını istiyor. Bu sözcüklerin şifrelerini bulması için Ahmet'e yardım eder misiniz?

Resim	→	.....	İskemle	→	.....
Kelime	→	.....	Kamera	→	.....
Reklam	→	.....	Alarm	→	.....

● Şimdi de Ahmet'in yazmış olduğu şifrelerin hangi sözcüklere ait olduğunu bulması için Ayşe'ye yardımcı olur musunuz?

25762	→	.....	754352	→	.....
267362	→	.....	218536	→	.....
71425	→	.....	71214	→	.....

● Şimdi sıra sizde. Ayşe'nin yaptığı gibi 3 sözcük oluşturup şifresini bulun. Ardından Ahmet'in yaptığı gibi 3 şifre oluşturup bunu sınıfta arkadaşlarınıza sorun. İyi eğlenceler!

.....	→	.....	.....	→	.....
.....	→	.....	.....	→	.....
.....	→	.....	.....	→	.....

# “◇” YERİNE NE GELSİN?

● Aşağıdaki cümleleri okuyunuz. Cümlelerde ◇ ile gösterilen yerlere gelmesi gereken noktalama işaretlerini bulup bulmacada belirtilen alanlara yazınız.

1	Fe◇ nerbahçe	Yandaki kutucuğun içerisinde ◇ yerine gelecek noktalama işareti.
2		“Benim kırmızı kalemimi gördünüz mü◇” cümlesinde ◇ yerine gelecek noktalama işareti.
3		“Manavdan elma◇armut◇muz ve erik aldım.” cümlesinde ◇ yerine gelecek noktalama işaretleri
4		“Öğretmenim bugün derste bana zor bir soru sordu◇” cümlesinde ◇ yerine gelecek noktalama işareti
5		“İmdat◇ Bana yardım eder misiniz?” cümlesinde ◇ yerine gelecek noktalama işareti
6		“Yarın Ankara◇ya gidip, Anıtkabir◇i ziyaret edeceğiz.” Cümlesinde ◇ yerine gelmesi gereken noktalama işareti

→ 1 2

↓

↓ 3

4 → 5

→ 6

↓

↓

↓

↓

↓

# DOĞRU VE KURALLI YAZALIM

DİKKAT!

Sözcüklerin doğru yazılışını yazım kılavuzuna bakarak öğrenebiliriz. Aşağıda yazımı karıştırılan sözcüklerden bazılarının doğru yazımlarını görebilirsiniz.



bir kaç



birkaç



bir çoğu



birçoğu



pekçok



pek çok



hiç biri



hiçbiri



herbir



her bir



her hangi



herhangi



bir çok



birçok



herkez



herkes



bir az



biraz



bir kaçı



birkaçı



hiçkimse



hiç kimse



hiç bir



hiçbir



herşey



her şey



herzaman



her zaman



● Aşağıdaki sözcüklerin doğru yazılışlarını yanlarına yazınız.

süpriz

ve ya

elektrik

san ki

sipor

kıral

eylence

salık

kirbit

göz yaşı

çarşamba

tenbel

film

palyanço

faprika

gıram

şemşiye

domatez

yalnış

herkez

deyerli

yada

birşey

yıl başı

hoşgeldiniz

ahçı

picama

mutvak

bisküvü

aferim

çukulata

hiç biri

hiçkimse

eyitim

pisiklet

buz dolap

maydonoz

tadlı

meyva

proğram

tokdor

avustos

çalışgan

perşembe

çeket

gaste

penbe

çenber

yanlız

eşortman

kaplumbaa

çifçi

mağza

iyne

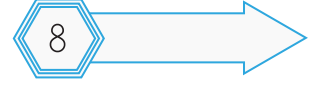
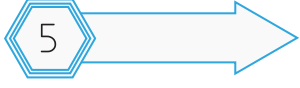
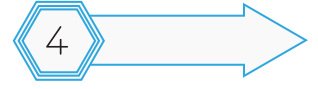
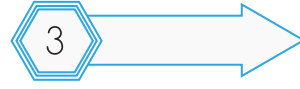
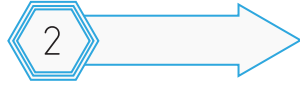
tıraş

cimnastik

kipri

● Aşağıdaki sözcükleri, sözlük sırasına göre aşağıdaki kutulara yerleştiriniz.

Kapak	Kayalık	Karton	Kaplan
Kalın	Karınca	Kale	Kek



● Aşağıdaki soruları, yukarıda numaralanmış kutulardaki sözcüklere göre yanıtlayınız.

	Sorular	Yanıtlar
1	Birinci kutuya yazdığınız sözcük kaç hecelidir?	
2	"Kapak" ve "Karton" sözcüklerini kaçınıcı harflerine göre sıraladınız?	
3	Bu sözcüklerin arasında "Kalem" sözcüğü olsaydı kaçınıcı kutuda yer alırdı?	
4	"Kapan" sözcüğü sıralamada hangi iki sözcüğün arasında yer alır?	
5	En sondaki kutuya yazdığınız sözcük kaç harflidir?	
6	Bu sözcüklerin arasında "Kedi" sözcüğü olsaydı hangi sözcükten önce yer alırdı?	
7	Beşinci kutudaki sözcükte kaç tane ünsüz harf bulunmaktadır?	
8	Yedinci kutudaki sözcükte kaç tane ünlü harf bulunmaktadır?	
9	Altıncı kutudaki sözcüğün, beşinci kutudaki sözcükten sonra gelmesinin sebebi hangi harftir?	
10	Bu sözcüklerin arasında "Kayık" sözcüğü olsaydı hangi sözcükten önce yer alırdı?	

# SESTEŞİM NEREDE?

● Aşağıdaki cümlelerde geçen eş sesli (sesteş) sözcükleri bulup altını çiziniz. Ardından bu sözcükleri diğer anlamı ile cümle içerisinde kullanınız.

	Eş Sesli Sözcüğü Bul	Eş Sessisiyle Cümle Kur
1	Kalemimi kim yere attı?	
2	Kazlar gölde sakın sakın yüzüyorlar.	
3	Dün gece düşümde seni gördüm.	
4	Bugün maçta yedi gol attım.	
5	Ay bu gece çok parlak değil mi?	
6	Eve gelirken ekmek alır mısın?	
7	Annemle aramızda güçlü bir bağ vardır.	
8	Dedem her sabah ineklerden süt sağlar.	
9	Aç kapıyı, babam geldi.	
10	Bu boncukları iper dizer misin?	
11	Yaz dostum, selam almayana yiğit denir mi?	
12	Çay kenarından geçerken dikkatli olmalısın.	
13	El eliyle yılan tutulmaz.	
14	Şimdi vazolar kır çiçekleriyle doludur.	
15	Tüm öğrencileri ağaç dikmeye davet ettik.	
16	Ablamın yaş gününde çok eğlendik.	
17	Çenesinde küçük bir ben vardı.	
18	Küçücük bir kara parçası için savaş çıkacaktı.	
19	Depodaki bidonlar ağzına kadar dolu.	
20	Halay başı, çek çek bizim halayı.	

# SAATİM

Kara gözlü saatim,  
Ak yüzün yusuvarlak.  
Uyanınca erkenden  
İlk işim sana bakmak.



Geç mi kaldım okula  
Sen olmasan bilemem.  
Saati, benim gibi,  
Senden öğrenir annem.



Ben daha uykudayken  
Sen çın, çın, çın edersin.  
"Kalk artık, yeter uyku,  
"Yediye geldim" dersin.



On ikiyi çalarken  
Gösterirsin öğleyi.  
Sanki dersin bize sen:  
İşte öğle yemeği!

Yarı gece olunca  
Yirmi dörde gelirsin.  
Bir gün süren yolunu  
Sevinçle bitirirsin.



Sonra gene, "bir!....." deyip  
Başlarsın yeni güne.  
Durmadan, yorulmadan  
İşlersin döne döne.



Sana benzerim ben de.  
Bıkmadan çalışırım.  
Vaktinde iş yapmaya  
Küçükten alışırım...



Hasan Ali YÜCEL

● Aşağıdaki soruları, okuduğunuz şiire göre yanıtlayınız.

1. Saatin gözleri ve yüzü nasılmış?

2. Şiire göre saat "çın çın" edip ne dermiş?

3. Şiire göre ne zaman öğle yemeği oluyormuş?

4. Saat yirmi dörde gelince ne oluyormuş?

5. Şairle saatinin hangi özellikleri benziyormuş?

6. İşlerimizi zamanında yapmazsak ne gibi sorunlar yaşarız?

● Şiirde altı çizili sözcüklerin zıt anlamlılarını yazınız.

Şiirdeki Sözcük	→	Zıt Anlamı	Şiirdeki Sözcük	→	Zıt Anlamı	Şiirdeki Sözcük	→	Zıt Anlamı
.....		.....	.....		.....	.....		.....
Şiirdeki Sözcük	→	Zıt Anlamı	Şiirdeki Sözcük	→	Zıt Anlamı	Şiirdeki Sözcük	→	Zıt Anlamı
.....		.....	.....		.....	.....		.....

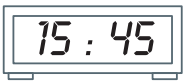
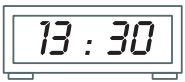
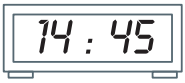
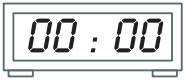
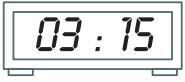
● Melis'in bir günde yaşadıkları aşağıdadır. Okuduklarınıza göre aşağıdaki görselleri oluş sırasına göre numaralandırınız.

Melis sabah uandıktan sonra hemen dişlerini fırçalar ve elini yüzünü yıkar. Kahvaltısını yaptıktan sonra okula gider. Okuldan çıktıktan sonra kedisi Pamuk ile birlikte tenis kursuna katılır. Kursu bitince eve döner. Biraz dinlendikten sonra ödevlerini yapar ve ardından kitap okur. Akşam yemeğinden sonra da resim yapar. Şu sıralar kedisi Pamuk'un resmini yapıyor.



# ZAMAN ÖLÇÜLERİ

● Aşağıdaki saatlerle gösterdikleri zamanları eşleştiriniz.



● Aşağıda okunuşu verilen zamanları saat yüzüne çiziniz.

Saat on yedi on beş



Saat yirmi üç



Saat yirmi bir kırk beş



Saat altıya çeyrek var



Saat bir buçuk



Saat ikiyi çeyrek geçiyor



Saat on ikiye çeyrek var



Saat on dokuz



● Aşağıdaki saatlerin "öğleden önce" ve "öğleden sonra" kaçı gösterdiklerini yazınız.



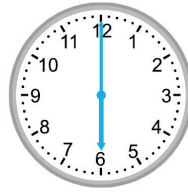
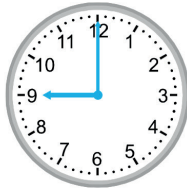
Öğleden Önce					
Öğleden Sonra					



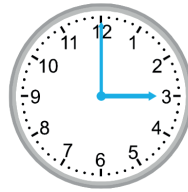
Öğleden Önce					
Öğleden Sonra					



Öğleden Önce					
Öğleden Sonra					



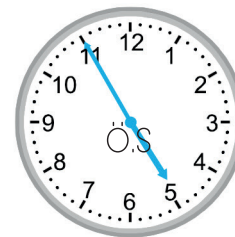
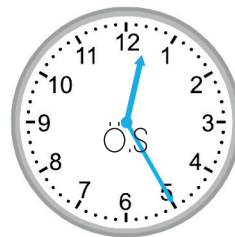
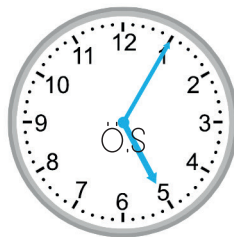
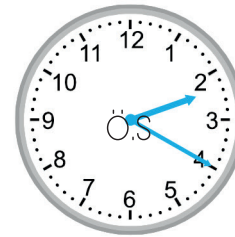
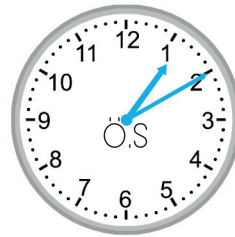
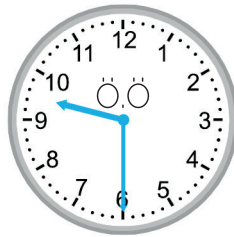
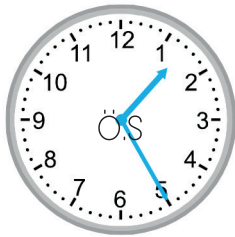
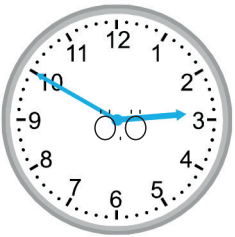
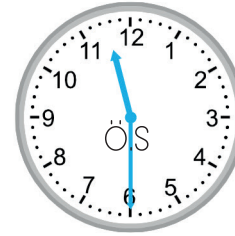
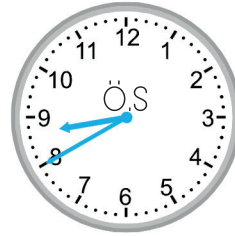
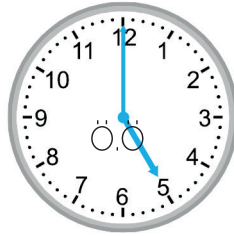
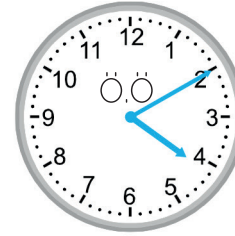
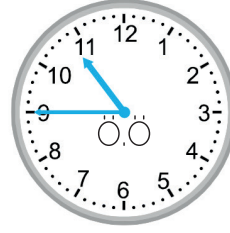
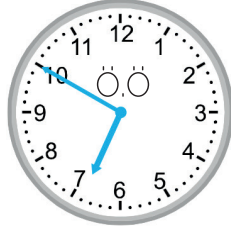
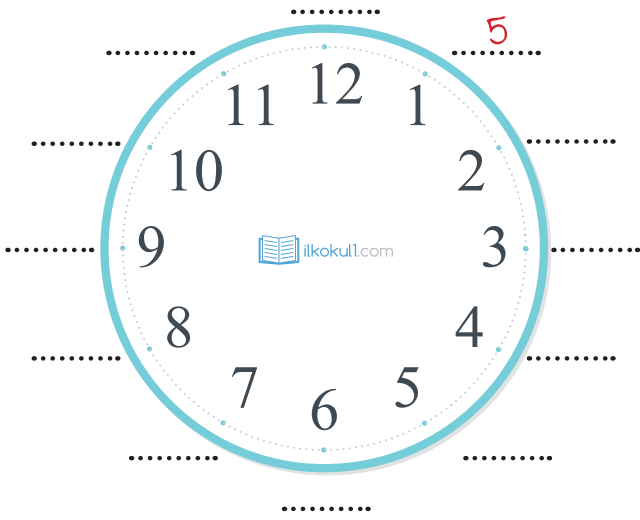
Öğleden Önce					
Öğleden Sonra					



Öğleden Önce					
Öğleden Sonra					

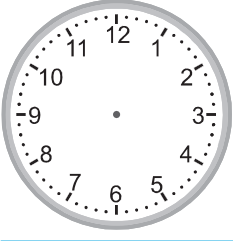


● Aşağıdaki saatlerin üzerine dakika bilgilerini örnekteki gibi yazınız. Ardından saatlerin okunuşlarını yazınız. "Ö.S" öğleden sonra, "Ö.Ö" öğleden önce anlamına gelmektedir.

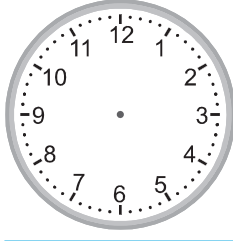




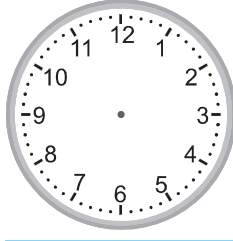
● Aşağıda okunuşları verilen saatlere göre saatlerin akrep ve yelkovanını çiziniz.



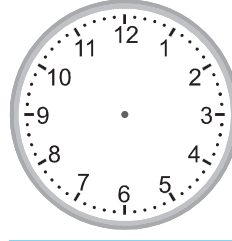
23:00



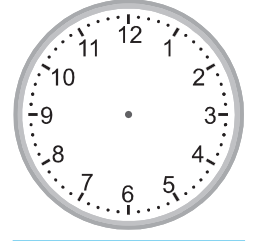
23:05



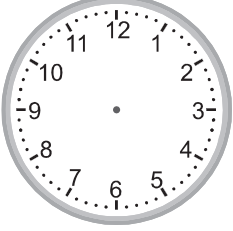
03:30



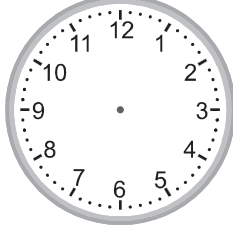
08:20



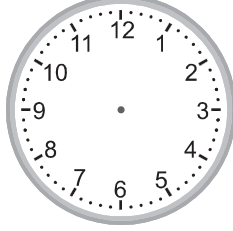
12:10



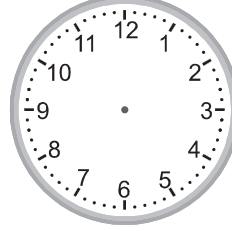
18:55



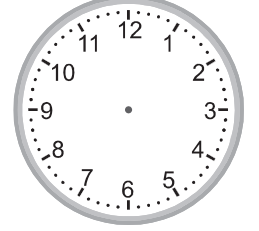
21:55



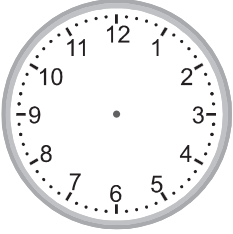
13:40



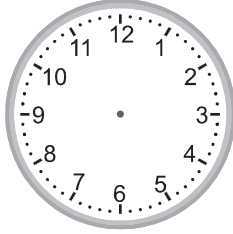
10:05



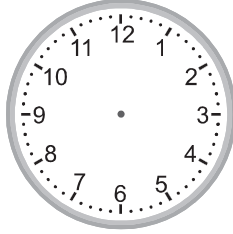
00:45



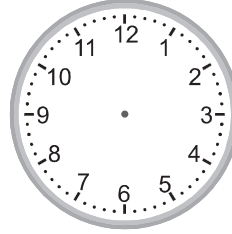
06:00



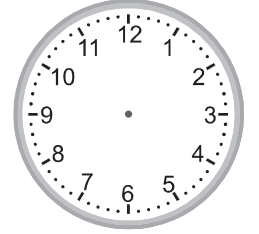
17:55



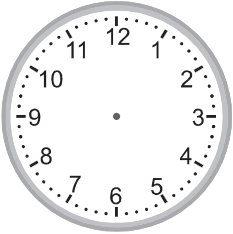
16:05



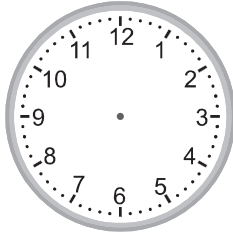
01:00



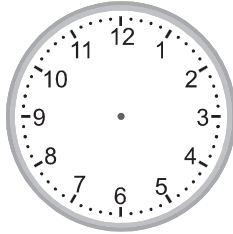
05:10



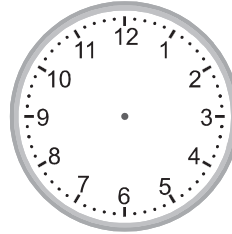
02:50



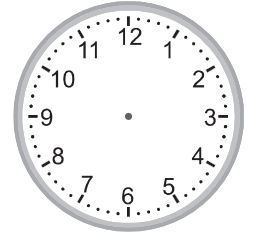
01:55



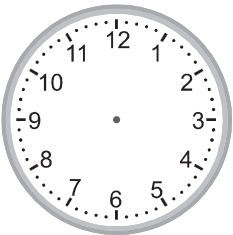
10:20



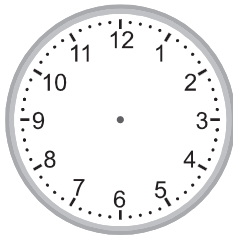
07:10



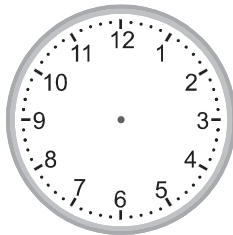
23:30



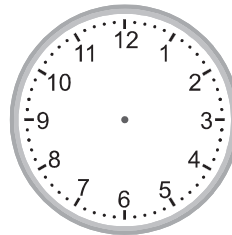
17:30



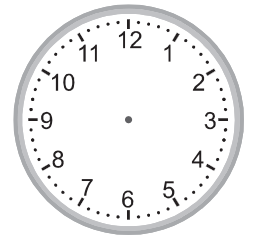
07:35



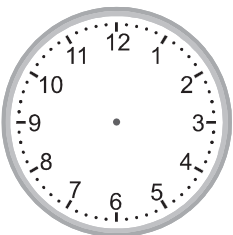
06:30



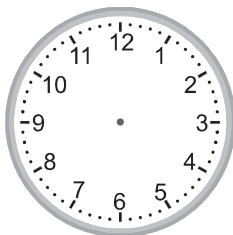
20:20



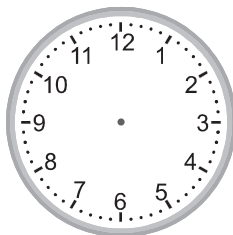
13:05



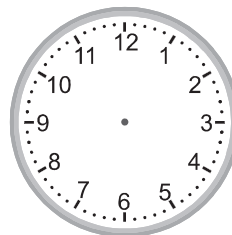
20:00



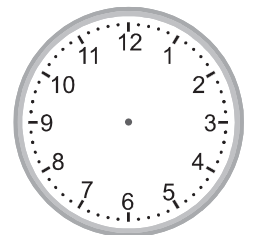
16:25



17:00



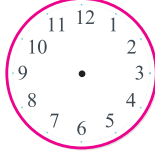
12:35



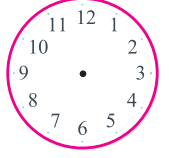
12:30

● Aşağıda okunuşu verilen zamanları saat yüzeyine çizerek gösteriniz.

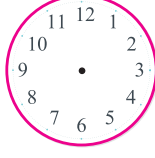
Saat yediyi yirmi geçiyor



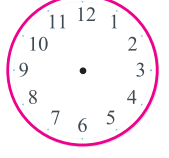
Saat on biri on geçiyor



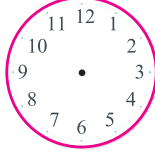
Saat dokuzu beş geçiyor



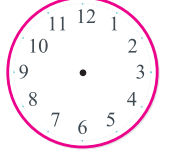
Saat yediyi çeyrek geçiyor



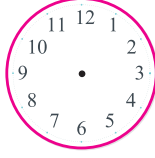
Saat ona on var



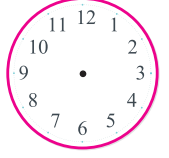
Saat on ikiye çeyrek var



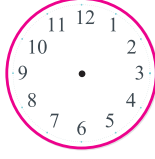
Saat on ikiye yirmi var



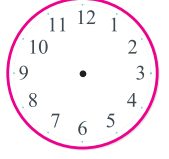
Saat on bire beş var



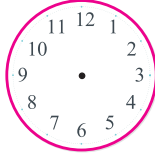
Saat beşi yirmi beş geçiyor



Saat dördü on geçiyor



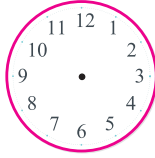
Saat bire beş var



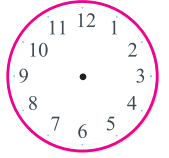
Saat üçü yirmi beş geçiyor



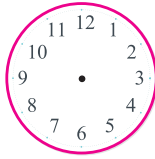
Saat sekize yirmi beş var



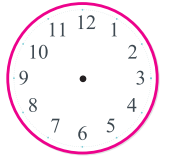
Saat bire çeyrek var



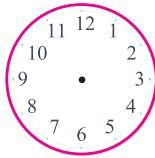
Saat altıyı on geçiyor



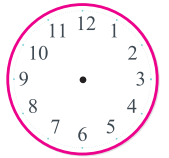
Saat ikiyi yirmi geçiyor



Saat beşe beş var

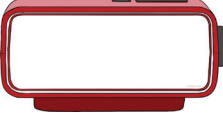
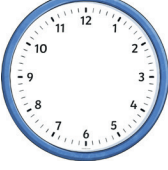

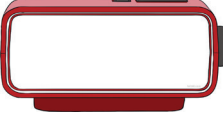
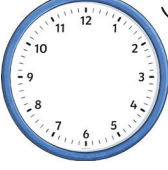
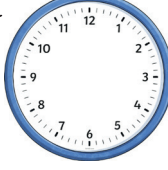
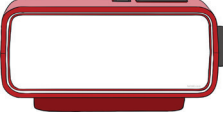
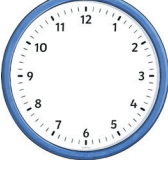

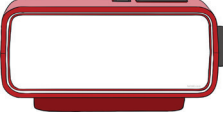
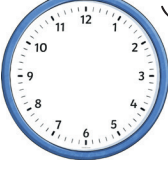
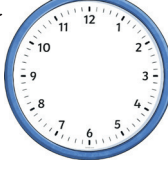
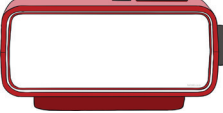
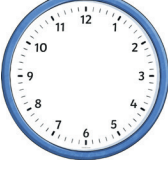

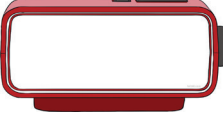


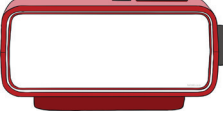
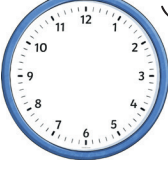
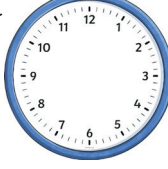
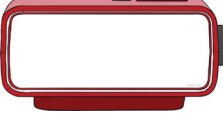


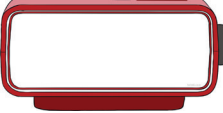




Saat on iki buçuk



# ÖYLE BİR GEÇER ZAMAN KI

● Aşağıda okunuşu verilen zamanları önce dijital saatin üzerine yazınız. Sonrasında analog saatin üzerine çiziniz. Bu zamanın istenilen kadar öncesini veya sonrasını ikinci saatin üzerine çiziniz.

Saat dokuz a on var	→		→		15 dk. sonra	
Saat sekizi beş geçiyor	→		→		Yarım saat önce	
Saat yirmi bir otuz beş	→		→		20 dk. sonra	
Saat on ikiyi yirmi geçiyor	→		→		Yarım saat sonra	
Saat onu yirmi beş geçiyor	→		→		5 dk. sonra	
Saat on altı on	→		→		15 dk. önce	
Saat bir buçuk	→		→		Yarım saat önce	
Saat yediye beş var	→		→		20 dk. önce	
Saat on dört	→		→		1 saat sonra	

- Tabloda verilen saatlerden önce ve sonra istenilen zamanları dikkatlice yazınız.

Zaman	5 dk. önce	10 dk. sonra	20 dk. önce	25 dk. sonra	Yarım saat önce
					
					
					
					
					

- Aşağıdaki soruları yanıtlayınız.

1. Saatin üzerindeki uzun kolun adı nedir? .....
2. Saatin üzerindeki kısa kolun adı nedir? .....
3. Bir saat kaç dakikadır? .....
4. Yarım saat kaç dakikadır? .....
5. Saat bir buçukta yelkovan hangi sayıyı gösterir? .....
6. Saat yedi buçukta akrep hangi iki sayının arasını gösterir? .....
7. Saat beşe çeyrek kala yelkovan hangi sayıyı gösterir? .....
8. Saat altıyı yirmi geçe akrep hangi iki sayının arasını gösterir? .....
9. Bir gün kaç saattir? .....
10. Bir günün yarısı kaç saattir? .....
11. Bir günün çeyreği kaç saattir? .....
12. Bir günün  $\frac{1}{5}$  'i kaç saattir? .....
13. Bir hafta kaç saattir? .....
14. Akrep bir birim ilerlediğinde ne kadar süre geçmiş olur? .....

● Aşağıdaki zamanları saat ve dakika cinsinden örnekteki gibi yazınız.

1

75 dakika

60 dk + 15 dk = 1 s 15 dk

2

100 dakika

..... dk + ..... dk = ..... s ..... dk

3

110 dakika

..... dk + ..... dk = ..... s ..... dk

4

80 dakika

..... dk + ..... dk = ..... s ..... dk

5

65 dakika

..... dk + ..... dk = ..... s ..... dk

6

73 dakika

..... dk + ..... dk = ..... s ..... dk

7

66 dakika

..... dk + ..... dk = ..... s ..... dk

8

99 dakika

..... dk + ..... dk = ..... s ..... dk

● Aşağıda verilen dakikalara, saat ve dakika cinsinden yazınız.

1. 3 saat 15 dakika = ..... dk

2. 1 saat 30 dakika = ..... dk

3. 6 saat 17 dakika = ..... dk

4. 3 saat 3 dakika = ..... dk

5. 2 saat 15 dakika = ..... dk

6. 9 saat 45 dakika = ..... dk

7. 4 saat 12 dakika = ..... dk

8. 8 saat 8 dakika = ..... dk

9. 4 saat 23 dakika = ..... dk

10. 3 saat 18 dakika = ..... dk

11. 7 saat 24 dakika = ..... dk

12. 2 saat 12 dakika = ..... dk

13. 4 saat 5 dakika = ..... dk

14. 9 saat 13 dakika = ..... dk

15. 10 saat 8 dakika = ..... dk

16. 2 saat 13 dakika = ..... dk

17. 1 saat 15 dakika = ..... dk

18. 6 saat 25 dakika = ..... dk

19. 4 saat 33 dakika = ..... dk

20. 7 saat 29 dakika = ..... dk

21. 7 saat 22 dakika = ..... dk

22. 5 saat 5 dakika = ..... dk

# Saati Okumayı ve Dakikaları Öğrenelim

1. Şablonları dikkatlice kesiniz
2. İlk şablondaki çizgili alanları kesiniz
3. Oluşan dilimleri çizgili alanlarından dikkatlice yukarı doğru katlayınız.
4. İkinci şablon olarak hangisini tercih ediyorsanız ilk şablonun altına dikkatlice yapıştırınız. (İsterseniz iki şablonu da yapıştırabilirsiniz. Ancak ortada kalan şablonun da çizgilerini kesmelisiniz.)
5. Şablonun ortasından bir delik açıp raptiye ile akrep ve yelkovanı yerleştiriniz.

