

DÜNYA'MIZIN ŞEKLİ, KATMANLARI VE YAPISI

● Aşağıdaki noktalı yerlere uygun sözcükleri yazalım.

kutuplardan

küreye

geoit

Macellan

tepsiye

direkleri

kalktığı

uzaydan

1 Dünyamızın şekli benzer.

2 Dünyamız birazcık basıktır.

3 Dünyamızın kutuplardan basık, ortası şişkin olan şekline deriz.

4 Karaya doğru yaklaşan geminin önce görürüz.

5 Bir uçak sürekli aynı yöne uçarsa yere geri gelir.

6 çekilen fotoğraflar Dünya'nın küreye benzediğini ispatlamaktadır.

7 Dünya'nın küre şeklinde olduğunu ispatlamıştır.

8 Eskiden insanların çoğu Dünya'mızın düz bir benzediğini düşünmüşlerdir.

● Paraşütlerdeki katmanları açıklamaları ile çizerek eşleştirelim.



Bitkilerin, hayvanların ve insanların üzerinde yaşadığı toprak parçası.

Dünya'nın en iç katmanıdır.

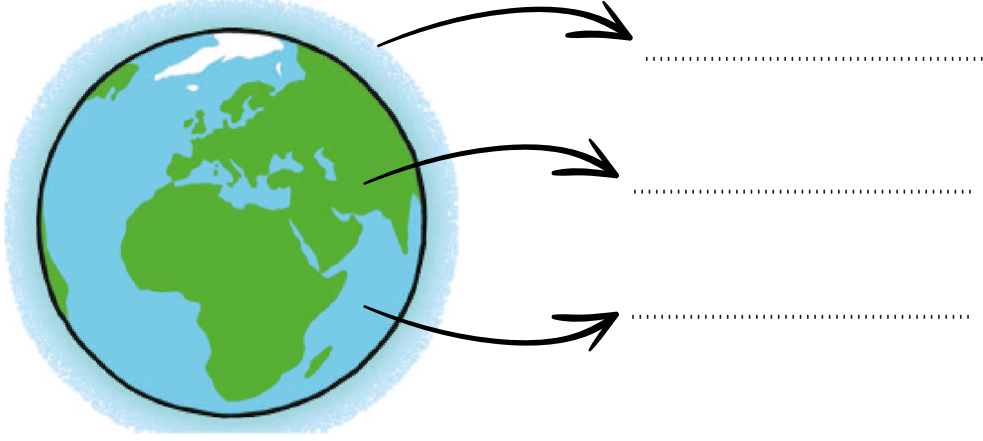
Dünya'nın derinliklerinde kızgın lavların olduğu katman.

Dünya'mızın etrafını saran gaz tabakası.

Okyanus, deniz, akarsu, dere, göl, buzulların oluşturduğu tabaka.

DÜNYA'NIN KATMANLARI

- Aşağıda okla gösterilen Dünya'nın katmanlarının hangilerinin olduğunu yazınız.



- Aşağıda verilen görsellerin Dünya'nın hangi katmanına ait olduğunu yazınız.

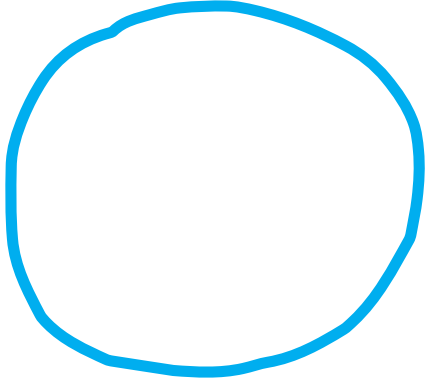


- Dünya'nın katmanları ile ilgili aşağıda verilen bilgiler doğru ise "D", yanlış ise "Y" yazınız.

- Atmosferin diğer adı yerkabuğudur.
- Dünyanın dörtte üçü sularla kaplıdır.
- Yağmur, kar gibi doğa olayları atmosferde gerçekleşir.
- Dünya'nın yapısını oluşturan taş, toprak, kaya vb. maddeler Taş Küre'de bulunur.
- Taş Küre'nin diğer adı yer kabuğudur.
- Hava Küre'yi elimizle tutamayız ve gözümüzle göremeyiz.
- Dünya modelinde karalar mavi, sular yeşil renkle gösterilmiştir.
- Atmosfer Dünya'yı Güneş'in zararlı ışınlarından korur.
- Okyanusların, denizlerin, akarsuların ve yeraltı sularının oluşturduğu katman su küredir.

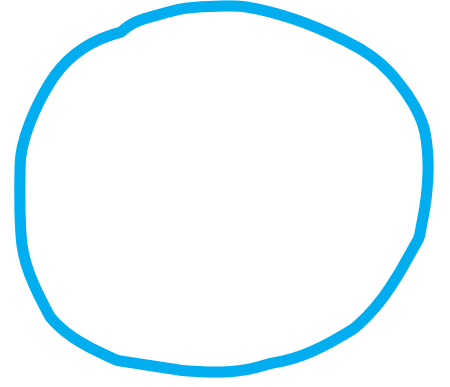
- Aşağıdaki katmanları bulunduğu bölümlere yazalım.

Gözlenebilen Katmanlar



Çekirdek, Kara Katmanı,
Manto, Su Katmanı,
Hava Katmanı

Gözlenemeyen Katmanlar



- Aşağıdaki boşlukları uygun sözcüklerle dolduralım.

hava

iç çekirdek

yer kabuğu

kıta

su katmanı

atmosfer

manto

dış çekirdek

1 Yüksek sıcaklıktan dolayı erimiş kayalardan oluşan katmana denir.

2 Dünya'yı en dıştan sarana katmanı denir.

3 Dünya üzerinde olan büyük kara parçalarına ise denir.

4 Gezegenimizin merkezinde olan en sıcak bölümedenir.

5 Okyanus, deniz, akarsu, dere, göl, buzulların olduğu tabakaya denir.

6 İç çekirdeği saran yarı sıvı durumunda olan katmana denir.

7 Deniz tabanları dahil tüm gezegeni kaplayan ince ve kayalık katmana denir.

8 Hava katmanına denir.