

MINİ DEĞERLENDİRME 6

① Aydınlatma araçlarından hangisi diğerlerinden daha önce kullanılmaya başlanmıştır?

- A. Ampul
B. Mum
C. Gaz Lambası
D. Meşale

- I. Ampul
II. Gaz lambası
III. Halojen lamba
IV. Kandil

② Yukarıda verilen aydınlatma araçlarının geçmişten günümüze doğru sıralaması hangi seçenekte doğru verilmiştir?

- A. IV - II - III - I
B. II - I - IV - III
C. IV - III - I - II
D. IV - II - I - III

- Çevresini fazla aydınlatmaz
→ Işığı rüzgardan etkilenir
→ Ömrü kısa sürer

③ Yukarıda özellikleri verilen aydınlatma aracı hangisidir?

- A. Ampul
B. Floresan
C. Kandil
D. Halojen lamba

④

Doğal olarak ışık üreten ve yayan kaynaklara doğal ışık kaynağı denir.

Aşağıdakilerden hangisi doğal ışık kaynağıdır?

- A. Ateş Böceği
B. Mum
C. Meşale
D. Ay

⑤ Aşağıdakilerden hangisini hem aydınlatma hem de ısınma için kullanırız?

- A. Ateş
B. Floresan
C. Kandil
D. Soba

⑥ Aşağıdaki hangi ışık kaynağı bir yönüyle diğerlerinden farklıdır?

- A. Yıldırım
B. Meşale
C. Mum
D. Ampul

⑦ Yanlış miktarda ve yanlış yönde yapılan aydınlatmaya ne ad verilir?

- A. Zorunlu aydınlatma
B. Gerekli aydınlatma
C. Işık kirliliği
D. Işık tasarrufu

- I. Fazla ışıklandırma yapan reklam ve ilan panoları
- II. Mağazaların gece aydınlatmaları
- III. Uçakların kanat lambaları
- IV. Binaların dış cephelerinin aydınlatılması

8 Yukarıdakilerden hangileri ışık kirliliğine neden olur?

- A. IV ve II
- B. I, III ve IV
- C. II ve III
- D. I, II ve IV

- I. Gece gökyüzüne bakıldığında gök cisimlerinin izlenilmesinin zorlaşması
- II. Geceleri seyahat eden göçmen kuşların yönlerini karıştırması
- III. Yumurtadan çıkan deniz kaplumbağalarının denize giderken farklı yönlere sapması

9 Yukarıdakilerden hangileri ışık kirliliğinin olumsuz etkilerindedir?

- A. I ve III
- B. II ve III
- C. I, II ve III
- D. I ve II

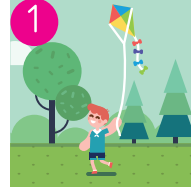
10 "Deniz, doğum günü için alınan teleskop ile gökyüzünü izlemek istemektedir" Deniz'in gökyüzüne teleskop ile bakmak için nereye gitmesi daha uygundur?

- A. Şehrin merkezine
- B. Köyüne
- C. Lunapark
- D. Okulun bahçesine

11 Aşağıda verilen ifadelerden hangisi doğrudur?

- A. Kandil doğal ışık kaynağıdır.
- B. Işık kaynakları yalnızca yapay olabilir.
- C. Yıldızlar ve gezegenler doğal ışık kaynağıdır.
- D. Şimşek doğal, meşale ise yapay ışık kaynağıdır.

12



Yukarıda verilenlerden hangisi göz sağlığını olumsuz yönde etkilemez?

- A. 1
- B. 2
- C. 3
- D. 4

13 Aşağıdaki uygun aydınlatma ile ilgili verilen bilgilerden hangisi doğrudur?

- A. Sarı ışık veren ampuller yerine beyaz ışık veren ampuller kullanılmalıdır.
- B. Odalarda çok yerden ışık kaynağı kullanarak aydınlatma yapmalıyız.
- C. Sokak aydınlatmalarında ışık gökyüzüne yönlendirilmelidir.
- D. Mağaza vitrinlerini daha güzel göstermek için yüksek ışık veren lambalarla doldurmalıyız.