



☞ Satıra sığmayan sözcükler bölünürken kısa çizgi (-) konulur.

☞ Satır sonuna sığmayan sözcükler hecelenerek bölünür.

☞ Heceler bölünmez.

☞ Sözcükler, satır sonunda ve satır başında tek harfli heceler bırakılmaz.

halı-
ci ✓

hal-
ici ✗

oto-
büs ✓

o-
tobüs ✗

1. Aşağıdaki sözcükler satır sonuna yazılırken hata yapılmıştır. Hataları düzelterek sözcükleri örnekteki gibi yeniden yazalım.

..... kel-
ime

..... kral-
iyet

..... keli-
ime

.....
.....

..... ista-
syon

..... bilgis-
ayar

.....
.....

.....
.....

2. Aşağıda verilen satır sonuna sığmayan sözcüklerin yazılışlarını inceleyin. Satır sonunda hecelerine doğru ayrılmış ise 😊, yanlış ayrılmış ise ☹ simgesini boyayalım.

..... ü-
niversite



.....kalem-
lik



..... deniz-
cilik



.....kum-
anda



.....dom-
ates



..... tence-
re



.....çay-
danlık



.....mat-
ematik



..... ö-
nemsiz



..... hec-
elemek



..... cum-
artesi



..... ilk-
bahar



..... Türk-
iye



..... cum-
huriyet



3. Aşağıdaki sözcüklerin satır sonuna sığmadıklarında nasıl bölünebileceklerini örnekteki gibi yazalım.

mandalina	→	mandali- na	→	manda- lina	→	man- dalina
cumhuriyet	→		→		→	
ayakkabılık	→		→		→	
bilgisayar	→		→		→	
cesaretli	→		→		→	

4. Aşağıda verilen hecelerle anlamlı sözcükler oluşturalım. Oluşturduğumuz sözcükleri satır sonuna sığmadığında nasıl yazacağımızı örnekteki gibi gösterelim.

ne ma si	→	ma sine-	men öğ ret	→	
ra sı	→		yon le te viz	→	
ler bek le ke	→		mek ek	→	
bul tan ıs	→		fa ra zü	→	
ba ra a	→		büs to o	→	
sır mı	→		lık ta sa la	→	

1. Aşağıdaki çiçeklerin yapraklarındaki sözcüklerin sözlük sırasını belirleyiniz. Yaprakları belirtilen renklere uygun olarak boyayınız.

1. Sözcük



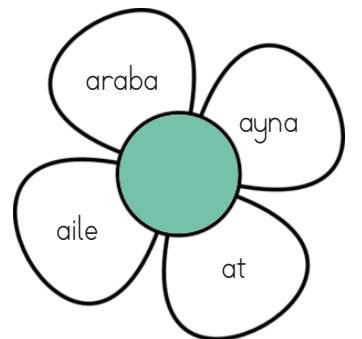
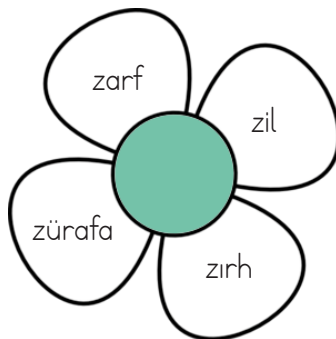
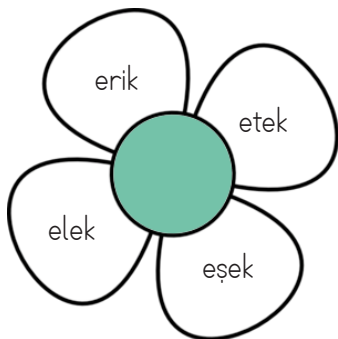
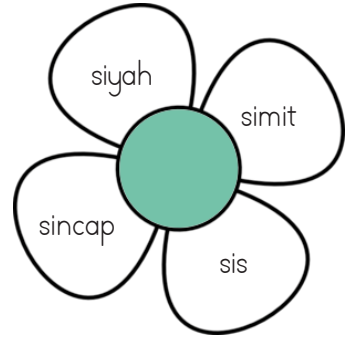
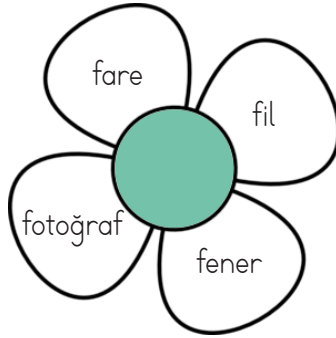
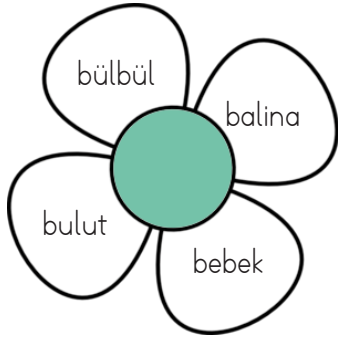
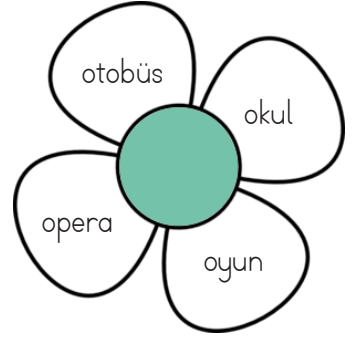
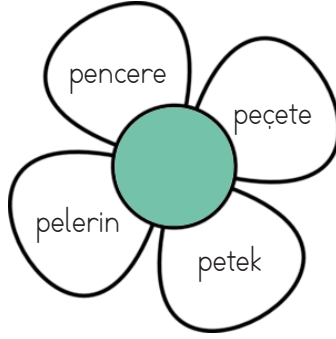
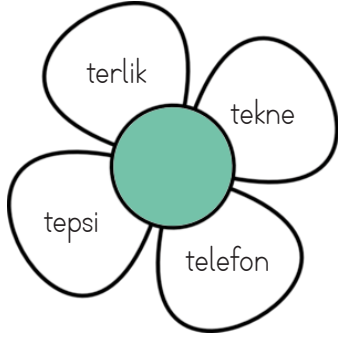
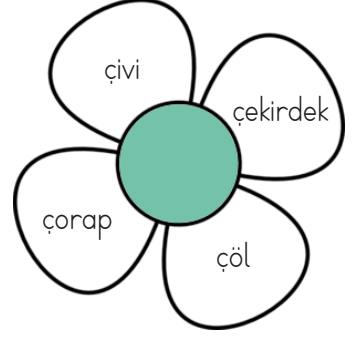
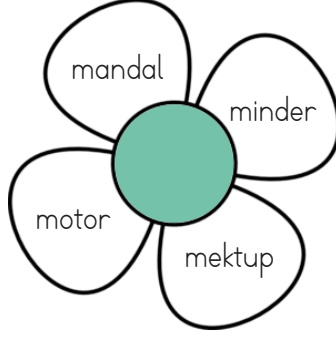
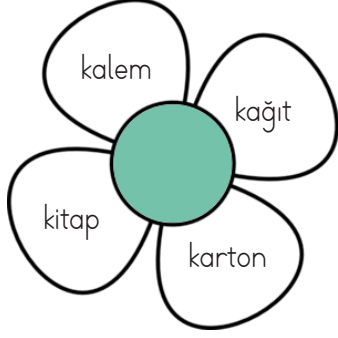
2. Sözcük



3. Sözcük



4. Sözcük





Tek başına anlamı olan veya cümle içinde anlam kazanan söz birliğine **sözcük** denir.

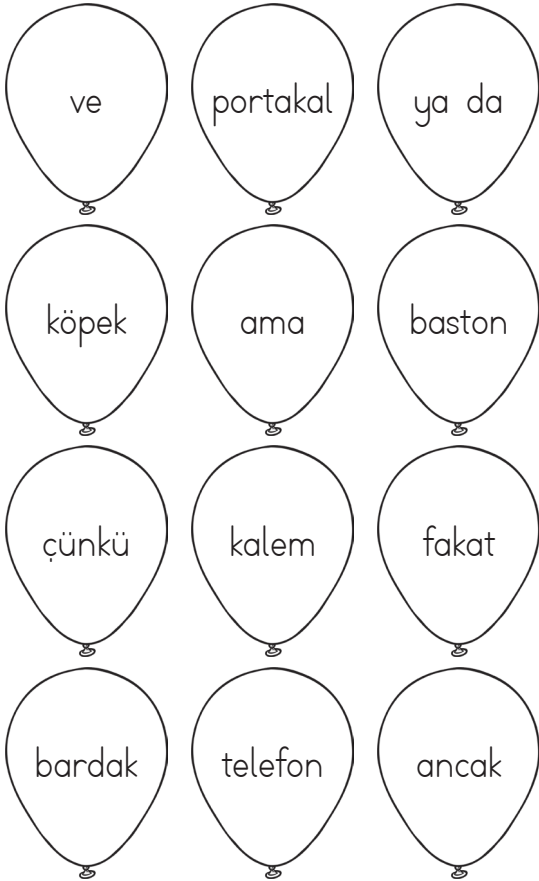
➡ Aşağıdaki ses dizileri birer sözcüktür:

elma, tavşan, masa, kitap, ev...

➡ Bazı sözcüklerin tek başına anlamları yoktur:

ve, ile, gibi, fakat, ama, çünkü...

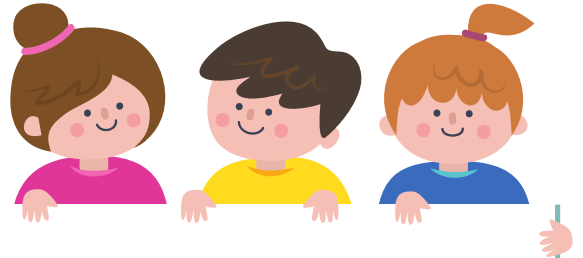
1. Aşağıdaki sözcüklerden tek başına anlamı olmayanların bulunduğu balonları maviye, diğerlerinin balonlarını da sarıya boyayalım.



2. Aşağıdaki hecelerle anlamlı sözcükler oluşturalım. Oluşturduğumuz sözcükleri boşluğa yazalım.

or	pey	o	di
ba	düğ	def	lık
ke	ter	dak	man
nir	yun	lik	bar
ter	pek	me	kö

ilkokul.com



1. Aşağıda yazan kelimelerden birbirleriyle ilişkili olanları belirleyelim. Bu kelimeleri aynı renge boyayarak eşleştirelim.

ekmek

pasta

futbol

yağmur

mum

park

salıncak

ilaç

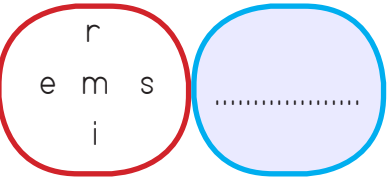
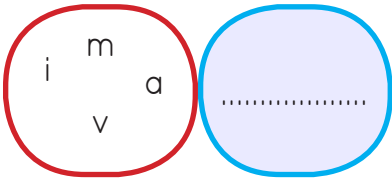
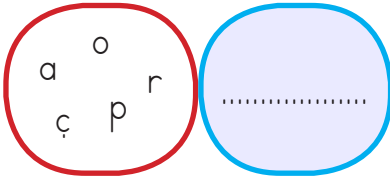
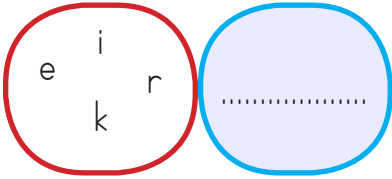
eczane

fırın

şemsiye

gol

2. Karışık olarak verilen harflerden anlamlı sözcükler oluşturalım.



3. Aşağıdaki kelimelerin anlamlarını sözlükten bulup yazalım. Kelimeleri cümle içinde kullanalım.

Heyecan

Anlamı:

.....

Cümle:

.....

Zorluk

Anlamı:

.....

Cümle:

.....

Minder

Anlamı:

.....

Cümle:

.....

1. Aşağıdaki sözcüklerle bu sözcüklerin anlamlarını harfleri kullanarak eşleştirelim.

A patik

Görme bozukluğu olan gözlerin daha iyi görmesine veya gözleri korumaya yarayan, bir çerçeveye yerleştirilmiş çift camdan oluşan araç.

B eşik

Sağlığa zarar verecek ortamlardan korunmak için yapılacak uygulamalar ve alınan temizlik önlemlerinin tümü.

C kaydırak

Asmanın taze veya kuru olarak yenilen ve salkım durumunda bulunan meyvesi.

D gözlük

Çocuk bahçelerinde çocukların oturup kayarak eğlendikleri oyun aracı.

E üzüm

Altı yumuşak veya ince deriden, genellikle üstten bağlı küçük çocuk ayakkabısı.

F hijyen

2. Açıklaması verilmemiş olan sözcüğü ve anlamını biz yazalım.

Sözcük:

Anlamı:

3. Verilen sözcükleri alfabetik sıraya göre yazalım.

.....

DİNOZORLAR

Dinozor sözcüğü Yunanca kökenli bir sözcüktür. "Korkunç" ve "kertenkele" anlamına gelen iki sözcüğün birleşmesi ile oluşur.

Bilim insanları yeryüzünde yaşamış olan 850'ye (Sekiz yüz elli) yakın dinozor türü olduğunu düşünüyorlar. Elbette bu dinozorların hepsi de etçil değildi, bazıları da bitkilerle besleniyordu. En büyük dinozorlardan Apos-tosaurus ve Brachisaur'un yalnızca bitkilerden beslendiğini biliyor muydunuz?



Etçil dinozorların genel özelliklerinden birisi de gelişkin arka ayakları üzerinde durarak denge sağlamalarıydı. Ön ayaklarıysa arka ayaklarına oranla çok daha küçüktü.

En iri avcı etçil dinozor türü Tyrannosaurus rex'tir (T-rex). Adı Latince "zorba kertenkele kral" anlamına geliyordu. Bulunan T-rex fosillerine bakarak kafatasının 1 metreden uzun olduğunu anlıyoruz. Yani pek karşılaşmak istemediğimiz türden bir zorba kertenkeleydi kendisi.



Dinozorlarla aynı dönemde Pterosaurus gibi uçan canlılar da vardı. Bu uçan sürüngenler dinozorlar gibi görünseler de dinozor değillerdir.

Peki, dinozorlar neden hâlâ yaşamıyor? Dinozorların gezegenimizdeki yaşamlarını sona erdiren olay, dünyamıza bir gök taşının çarpmasıydı. Bu çarpışmanın sonucu ortaya çıkan ve yıllarca süren fiziksel etkilerin dinozorların soyunun tükenmesine neden olduğu düşünülüyor.



A. Aşağıdaki soruları okuduğunuz metne göre yanıtlayalım.

1 Dinozorların isimleri Yunanca hangi iki sözcüğün birleşmesiyle oluşur?

- A) Otçul - kertenkele
- B) Korkunç - kertenkele
- C) Korkunç - dinazor

2 Etçil dinazorlar dengelerini nasıl sağlıyorlarmış?

- A) Ön ayaklarının üzerinde
- B) Kuyrukları sayesinde
- C) Arka ayaklarının üzerinde

3 En iri avcı etçil dinazor türünün adı neymiş?

- A) Tyrannosaurus rex
- B) Apostosaurus
- C) Pterosaurus

4 Aşağıdakilerden hangisi dinazor değildir?

- A) Brachisaur
- B) Pterosaurus
- C) T-rex

5 Aşağıdaki sözcüklerden hangisinin yazımı doğrudur?

- A) Dinazor
- B) Dinezor
- C) Dinozor

6 Dinozorlar günümüzde neden hâlâ yaşamıyorlarmış?

- A) Bazı dinazorların otçul olması
- B) Soğuk geçen kış ayları
- C) Dünyamıza bir gök taşının çarpması ve bunun etkileri

7 Adı Latince'de "zorba kertenkele kral" anlamına gelen dinazor aşağıdakilerden hangisidir?

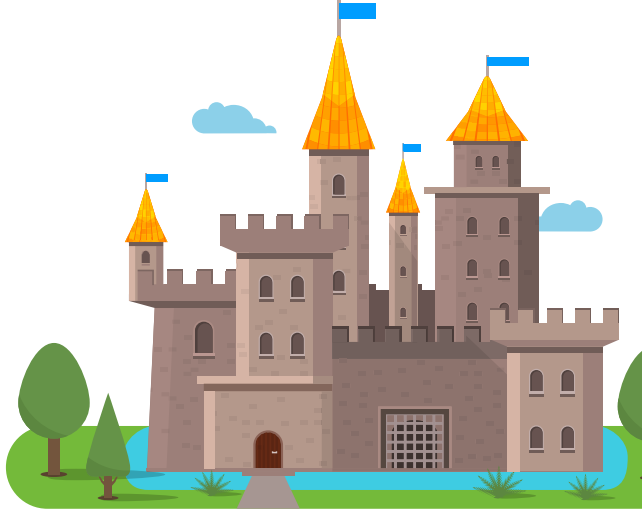
- A) Apostosaurus
- B) Pterosaurus
- C) Tyrannosaurus rex

Gök taşı

8 Yukarıdaki sözcüğün eş anlamlısı aşağıdakilerden hangisidir?

- A) Dinozor
- B) Çarpışma
- C) Meteor

KALE NEDİR?



Kale, Orta Çağ'da savunma amacıyla yapılmış, içine girilmesi zor yapılara denir. Aslında kaleyi, yüksek duvarları, burçları ve kuleleri olan bir bina gibi düşünebiliriz. Bazı kaleler o kadar sağlam yapılmıştır ki günümüze kadar yıkılmadan kalabilmiştir.

Kale pek çok kültürde farklı şekillerde karşımıza çıkar. Farklı medeniyetler örneğin Osmanlılar, Japonlar, Vikingler ve Ruslar farklı özelliklerde kaleler yapmışlardır.

Ülkemizin pek çok yerleşim bölgesinde bu eski ve görkemli yapıları görebilir, ziyaret edebiliriz. Alanya Kalesi, Bodrum Kalesi, Diyarbakır Kalesi, Trabzon Kalesi ya da İstanbul'da bulunan Anadolu ve Rumeli hisarları ülkemizdeki kalelerden bazılarıdır.

Yapılış amacı ve yüksek savunma duvarlarından dolayı Çin Seddi de bir kale olarak düşünülebilir. Yapımı 800 (sekiz yüz) yıl boyunca devam eden ve 8851 (sekiz bin sekiz yüz elli bir) kilometre boyunca uzanan Çin Seddi'nin yüksekliği bazı yerlerde 14 metreye kadar çıkar.

Bilim Çocuk Dergisi

A. Aşağıdaki soruları okuduğunuz metne göre yanıtlayalım.

1 Kaleler Orta Çağ'da hangi amaçla yapılmıştır?

- A) Saldırı amacıyla
- B) Savunma amacıyla
- C) Dinlenme amacıyla

2 Kaleler ile ilgili aşağıda verilen bilgilerden hangisi yanlıştır?

- A) Kaleler farklı kültürlerde farklı şekillerde yapılmıştır.
- B) Bazı kaleler günümüze kadar yıkılmadan gelebilmiştir.
- C) Dünyada yapılan tüm kaleler şekil olarak birbirinin aynısıdır.

3 Aşağıdaki kalelerden hangisinin adı okuduğunuz metinde yoktur?

- A) Almanya Kalesi
- B) Bodrum Kalesi
- C) Diyarbakır Kalesi

4 Çin Seddi'nin uzunluğu aşağıdakilerden hangisidir?

- A) On dört metre
- B) Sekiz yüz metre
- C) Sekiz bin sekiz yüz elli bir metre

5 Ülkemizin pek çok yerleşim bölgesinde bu eski ve görkemli yapıları görebilir, ziyaret edebiliriz.

Yukarıdaki cümle kaç hece ve sözcükten oluşmaktadır?

- A) Otuz altı hece, on dört sözcük
- B) Otuz beş hece, on üç sözcük
- C) Otuz altı hece, on üç sözcük

6 Metindeki altı çizili sözcüğün anlamını sözlüğünüzden bulup yazınız.

.....

.....

.....

.....

.....