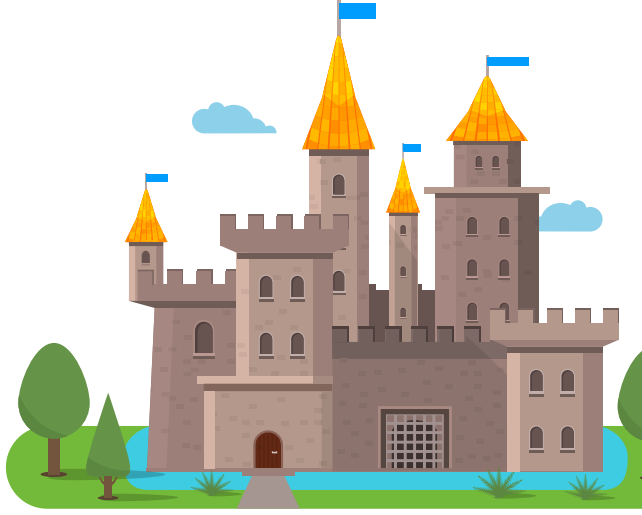


KALE NEDİR?



Kale, Orta Çağ'da savunma amacıyla yapılmış, içine girilmesi zor yapılara denir. Aslında kaleyi, yüksek duvarları, burçları ve kuleleri olan bir bina gibi düşünebiliriz. Bazı kaleler o kadar sağlam yapılmıştır ki günümüze kadar yıkılmadan kalabilmiştir.

Kale pek çok kültürde farklı şekillerde karşımıza çıkar. Farklı medeniyetler örneğin Osmanlılar, Japonlar, Vikingler ve Ruslar farklı özelliklerde kaleler yapmışlardır.

Ülkemizin pek çok yerleşim bölgesinde bu eski ve görkemli yapıları görebilir, ziyaret edebiliriz. Alanya Kalesi, Bodrum Kalesi, Diyarbakır Kalesi, Trabzon Kalesi ya da İstanbul'da bulunan Anadolu ve Rumeli hisarları ülkemizdeki kalelerden bazılarıdır.

Yapılış amacı ve yüksek savunma duvarlarından dolayı Çin Seddi de bir kale olarak düşünülebilir. Yapımı 800 (sekiz yüz) yıl boyunca devam eden ve 8851 (sekiz bin sekiz yüz elli bir) kilometre boyunca uzanan Çin Seddi'nin yüksekliği bazı yerlerde 14 metreye kadar çıkar.

Bilim Çocuk Dergisi

A. Aşağıdaki soruları okuduğunuz metne göre yanıtlayalım.

1 Kaleler Orta Çağ'da hangi amaçla yapılmıştır?

- A) Saldırı amacıyla
- B) Savunma amacıyla
- C) Dinlenme amacıyla

2 Kaleler ile ilgili aşağıda verilen bilgilerden hangisi yanlıştır?

- A) Kaleler farklı kültürlerde farklı şekillerde yapılmıştır.
- B) Bazı kaleler günümüze kadar yıkılmadan gelebilmiştir.
- C) Dünyada yapılan tüm kaleler şekil olarak birbirinin aynısıdır.

3 Aşağıdaki kalelerden hangisinin adı okuduğunuz metinde yoktur?

- A) Almanya Kalesi
- B) Bodrum Kalesi
- C) Diyarbakır Kalesi

4 Çin Seddi'nin uzunluğu aşağıdakilerden hangisidir?

- A) On dört metre
- B) Sekiz yüz metre
- C) Sekiz bin sekiz yüz elli bir metre

5 Ülkemizin pek çok yerleşim bölgesinde bu eski ve görkemli yapıları görebilir, ziyaret edebiliriz.

Yukarıdaki cümle kaç hece ve sözcükten oluşmaktadır?

- A) Otuz altı hece, on dört sözcük
- B) Otuz beş hece, on üç sözcük
- C) Otuz altı hece, on üç sözcük

6 Metindeki altı çizili sözcüğün anlamını sözlüğünüzden bulup yazınız.

.....

.....

.....

.....

.....

