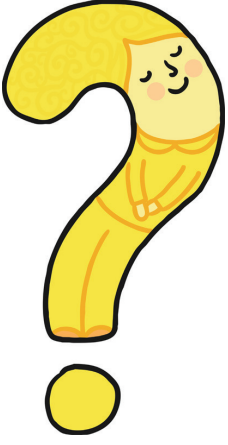


SORU İŞARETİ



✓ Soru bildiren cümle veya sözcüklerin sonuna soru işareti konulur.

● Aşağıdaki yanıtlara uygun soru cümleleri yazınız. Noktalama işaretlerine dikkat etmeyi unutmayınız.

⇒
Yaz tatilinde ailecek yazlığa gideceğiz.

⇒
3. Sınıfa gidiyorum.

⇒
Hava yarın yağmurlu olacamış.

● Aşağıdaki cümleleri okuyunuz. Soru cümlesi olanları işaretleyiniz. Cümlelerin sonuna örnekteki gibi uygun noktalama işaretleri koyunuz.

- Benimle birlikte oyun oynamak ister misin(?)
- Öğretmenin sorduğu soruyu sadece ben yanıtladım ()
- Ankara ülkemizin hangi bölgesindedir ()
- Eve nasıl gideceğimi bilmiyorum ()
- Bizimle birlikte sinemaya gelmek ister misin ()
- Babamın evde olmadığını sana kim söyledi ()
- Atatürk'ün doğduğu şehir neresidir ()
- Askerlerimiz başarıdan başarıya koşuyor ()
- Deniz kalemini yine evde mi unutmuş ()
- Okul müdürü kimi çağırdı, bilmiyorum ()
- Naci'nin bahçede yere düştüğünü duydunuz mu ()
- Sabah erkenden yola çıktık ()
- Bugün bize teyzemler mi gelecek ()
- Ağaçtaki kediyi aşağıya indirdik ()

