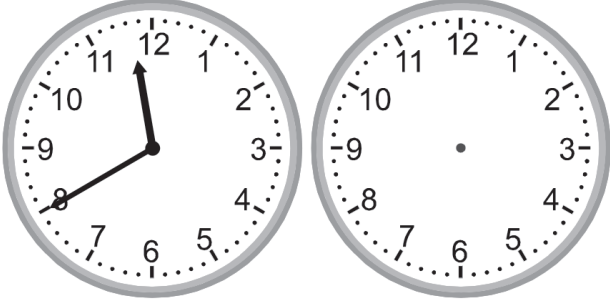
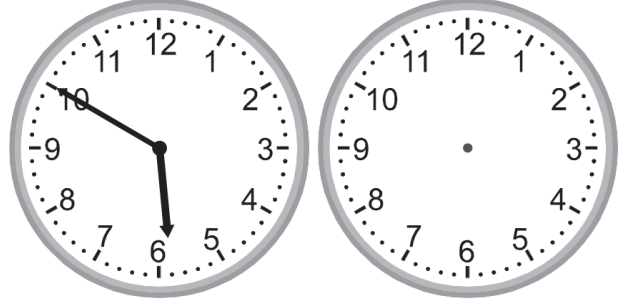


ÖNCE - SONRA

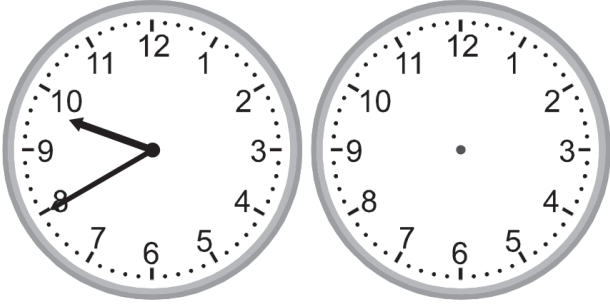
● Geçen süreleri dikkate alarak yeni oluşan saatleri bulup boş saatin üzerine çiziniz.



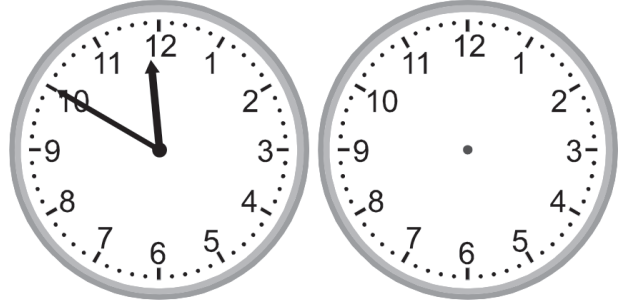
Yukarıdaki saatten 100 dakika sonra saat kaç olur?



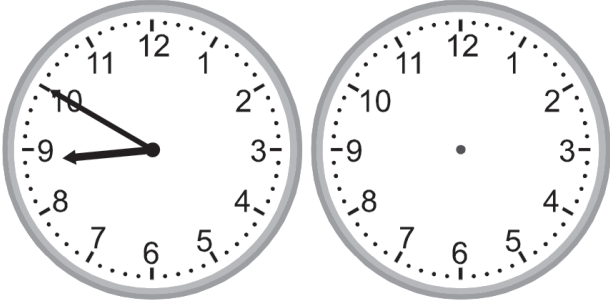
Yukarıdaki saatten 60 dakika önce saat kaç olur?



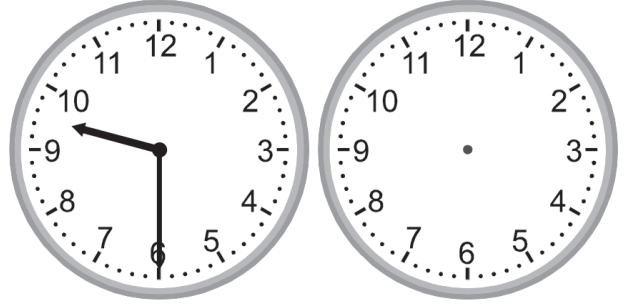
Yukarıdaki saatten 70 dakika sonra saat kaç olur?



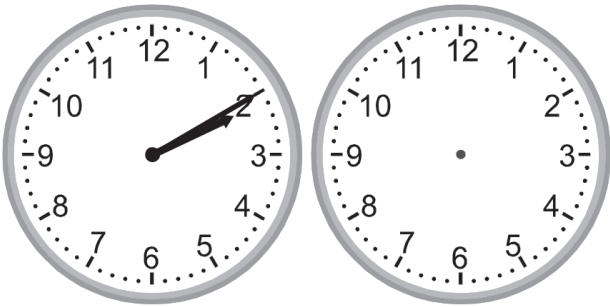
Yukarıdaki saatten 120 dakika önce saat kaç olur?



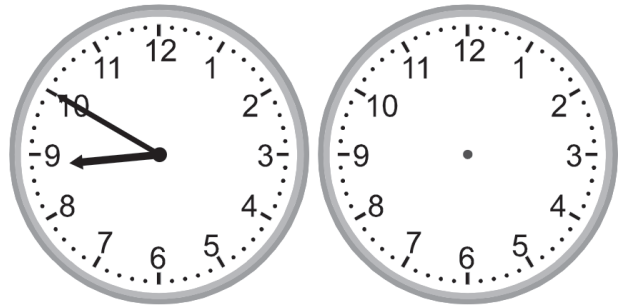
Yukarıdaki saatten 40 dakika önce saat kaç olur?



Yukarıdaki saatten 150 dakika sonra saat kaç olur?



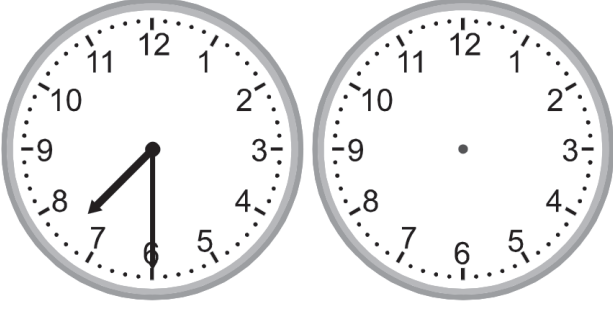
Yukarıdaki saatten 90 dakika sonra saat kaç olur?



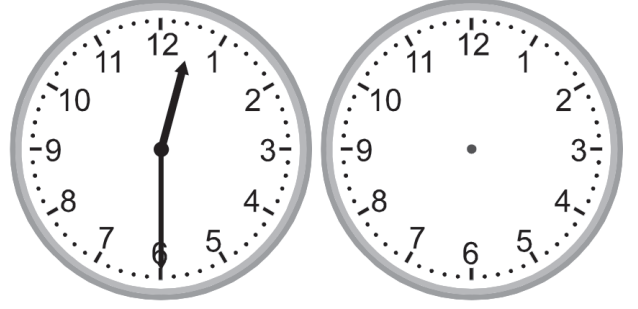
Yukarıdaki saatten 30 dakika önce saat kaç olur?

ÖNCE - SONRA -2-

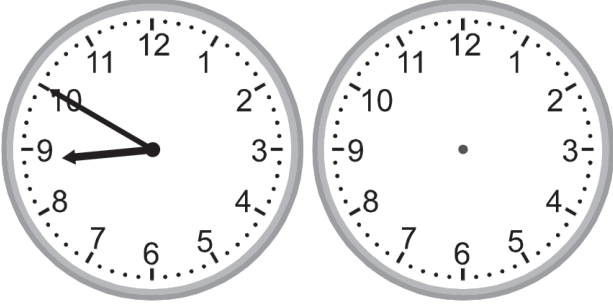
● Geçen süreleri dikkate alarak yeni oluşan saatleri bulup boş saatin üzerine çiziniz.



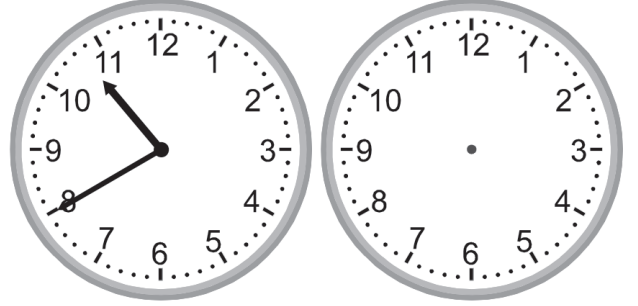
Yukarıdaki saatten 25 dakika önce saat kaç olur?



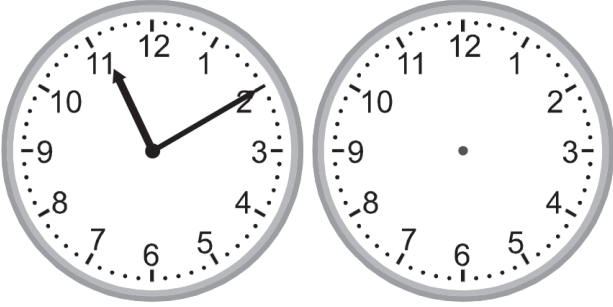
Yukarıdaki saatten 70 dakika sonra saat kaç olur?



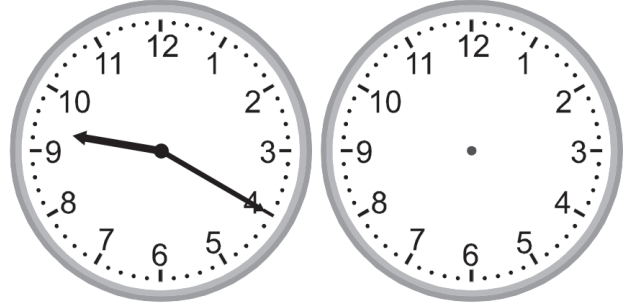
Yukarıdaki saatten 15 dakika sonra saat kaç olur?



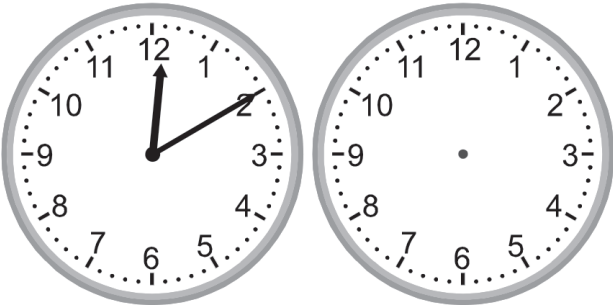
Yukarıdaki saatten 80 dakika sonra saat kaç olur?



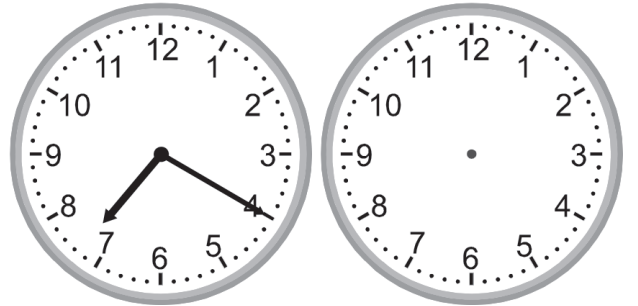
Yukarıdaki saatten 20 dakika önce saat kaç olur?



Yukarıdaki saatten 50 dakika önce saat kaç olur?



Yukarıdaki saatten 100 dakika sonra saat kaç olur?



Yukarıdaki saatten 30 dakika önce saat kaç olur?