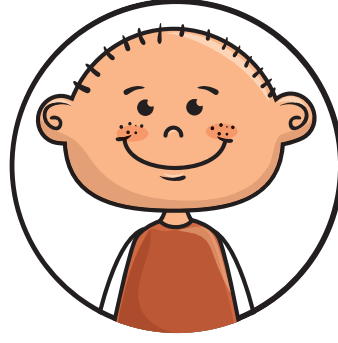


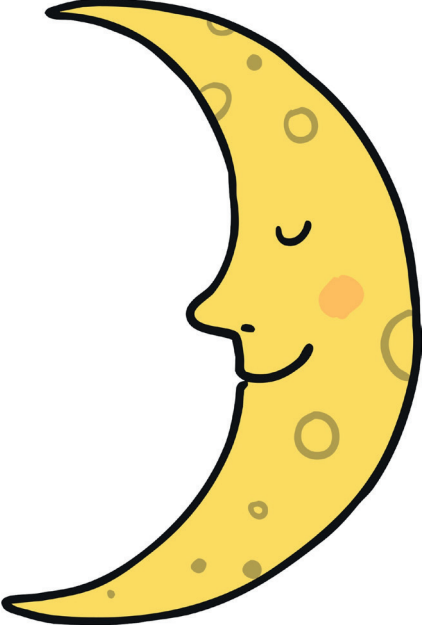
Meraklı Mert
sizler için araştırıyor.
Merak edilen pek çok
konu açıklığa
kavuşuyor.



Adım-Soyadım:

.....

Ay **NEDEN** Sürekli Şekil Değiştirir?



Ay şekil değiştirmez. Sadece yer değiştirir. Aslında ay bizim etrafımızda döner. Bu şekilde biz ayı konumuna göre farklı şekillerde görürüz. Bazen yandaki gibi hilâl şeklinde, bazen de yusuvarlak yani dolunay olarak görürüz.

Ayın yüzeyinde bazı delikler vardır. Bu deliklere krater deriz. Ayın dünya gibi kendisini koruyan atmosferi yoktur. Bu yüzden uzayda dolaşan taşlar Ayın yüzeyinde delikler açar.

1- Ayı neden farklı şekillerde görmüşüz?

2- Ayın yusuvarlak haline ne deriz?

3- Ayın yüzeyindeki deliklere ne denirmiş?

4- Bayrağımızdaki Ayın şekline ne deriz?